



www.axiacon.com

ELLINICON 3

CONSTRUCTION OF **A+** INNOVATIVE APARTMENTS

33

Περιεχόμενα

/ Table of Contents

- /03** Φιλοσοφία της Εταιρείας
Company's Philosophy
- /04** Συντελεστές Έργου - Axiacon
Axiacon Team & Associates
- /05** Νέα Τετραώροφη Πολυκατοικία
Ενεργειακής Κλάσης A+
The New Four-storeyed Block of Flats
Energy Efficient rated A+
- /06** Τοποθεσία
Location
- /10** Σχεδιαστική Προσέγγιση
Design Approach
- /12** Διαμερίσματα
Living Apartments
- /14** Διαμέρισμα A2
Apartment A2
- /16** Διαμέρισμα B2
Apartment B2
- /18** Διαμέρισμα Γ1
Apartment C1
- /19** Διαμέρισμα Γ2
Apartment C2
- /22** Διαμέρισμα Δ2
Apartment D2
- /26** Πίνακας Διαθέσιμων Διαμερισμάτων
Available Apartments Table
- /26** Ιδιαίτερα Ποιοτικά Χαρακτηριστικά
Special Quality Features
- /28** Μέγιστη Ενεργειακή Κλάση A+
A+ Energy Class
- /28** Εξωτερικό Θερμοκέλυφος
External Warmshell
- /29** Ενεργειακοί Υαλοπίνακες -Κουφώματα Αλουμινίου
Energy Efficient Windows - Aluminium Frames
- /30** Προηγμένο Σύστημα Θέρμανσης - Δροσισμού
Advanced Heating - Cooling System
- /32** Εγκατάσταση Φωτοβοληταϊκών - Net Metering
Photovoltaics Installation - Net Metering
- /34** Υψηλή Αντισεισμική Θωράκιση
Reinforcement Against Earthquakes
- /37** Ιδιαίτερα Στοιχεία Κατασκευής
Distinctive Construction Features
- /38** Υγρομόνωση Δώματος και Τοιχίων Υπογείου
Roof and Basement Walls Insulation
- /39** Ηχομόνωση Δαπέδων & Σωλήνων Αποχέτευσης
Floor & Drainage Pipes Soundproofing
- /40** Ασφάλεια
Safety
- /41** Δίκτυα Παροχών
Supply Networks
- /42** Πρόσθετα Ενεργειακά Μέτρα
Οικολογική Συνέπεια
Additional Energy Measures
Ecological Consistency
- /44** Υλικά
Materials
- /46** Έργα μας
Our Projects
- /48** Φάκελος Ποιότητας
Quality Dossier

Φιλοσοφία της Εταιρείας / Company's Philosophy

Τι άλλο έχει να κερδίσει ο άνθρωπος, από την ζωή του, παρά την 'Χαρά της Ζωής';

Η χαρά της ζωής βρίσκεται μέσα σε κάθε άξια δημιουργία. Και μια δημιουργία, μια κατασκευή -στην περίπτωση μας- είναι άξια, όταν εμπεριέχει καινοτομία, ορθή ποιότητα στην κατάλληλη ποσότητα, προσφέροντας συνθήκες ποιοτικής διαβίωσης. Η σημερινή AXIACON, μετεξέλιξη της κατασκευαστικής εταιρείας 'ΑΛΦΑΔΟΜΙΚΗ', γεννήθηκε μέσα από μια γενναία απόφαση και υπόσχεσή μας, για εντιμότητα και ποιότητα στην κατασκευή, βασισμένη στην ειλικρίνεια και την διαφάνεια των σχέσεων μεταξύ κατασκευαστή και ιδιοκτήτη.

Μέσα από τις πολλές μας εμπειρίες, η εταιρία επεκτάθηκε και αναβαθμίστηκε, συγκεντρώνοντας γύρω της προοδευτικά πολλούς άξιους συνεργάτες, ώστε να καλύπτει ολόκληρη την διαδικασία Σχεδίασης, Μελέτης και Κατασκευής. Έτσι, μπορεί να εφαρμόζει ακέραιες τις αρχές της, τις συλλήψεις της και τα 'πιστεύω' της, έως την παραμικρή τους λεπτομέρεια, παρά τις πολλές και διάφορες αντιξοότητες που αντιμετωπίζει ο τομέας των οικοδομών, στις μέρες μας.

Ίσως να φαίνεται παράξενο να μιλάμε για 'αρχές', 'θεωρίες' και 'πιστεύω', στην κατασκευαστική βιομηχανία, αλλά αυτό ακριβώς είναι και το μυστικό της επιτυχίας της AXIACON, μυστικό που όσο περισσότερο αποκαλύπτεται τόσο πιο μυστηριώδες γίνεται.

Απόδειξη αποτελεί το ότι φτάσαμε, σήμερα, για αυτό το σύγχρονο κτίριο (ε³), την υψηλότερη ενεργειακή αξιολόγηση A+, ικανοποιώντας τις διεθνείς απαιτητικές προδιαγραφές, για την ανώτατη κατηγορία βέλτιστης ενεργειακής συμπεριφοράς.

Επί πλέον, βάζοντας από το 'μεράκι' μας, αναβαθμίζουμε ακόμα περισσότερο τις κατασκευές μας με σύγχρονο βιοκλιματικό / ενεργειακό σχεδιασμό και τεχνολογία.

Για εμάς, η εμπνευσμένη σχεδίαση και η ποιοτική κατασκευή είναι η πραγματική μας Χαρά, είναι το πραγματικό μας 'Κέρδος'!

What else do people have to win in their lives but the 'Joy of Life'?

We believe that the true joy in life is found in every worthy creation and, in our case, in every worthy building. 'Worthy' entails 'the right quality of the necessary quantity at a fair value'.

'AXIACON' of today is the evolution of the 'ALPHADOM Construction Company', which was born after our brave decision and commitment to integrity and quality in constructions, while creating and maintaining an honest and transparent relation with the future owners.

Through our multiple and various experiences, the company has grown bigger and has been upgraded, gradually assembling many qualified partners, so as to master the full range of the A/D/C process. This way we have been able to apply even to the slightest detail our principles, concepts and values, despite the many difficulties the building industry faces especially in our challenging times.

It may sound a bit strange to talk about 'principles' 'concepts' and 'values' in the construction industry, but this is exactly the 'very secret' of AXIACON's success, a secret which the more it is revealed the more mysterious it gets.

The proof: the fact that we have reached today the A+ assessment for this modern energy efficient building (ε³), meeting even the most demanding specs for the highest level of the international energy performance specifications.

Moreover, by adding our own 'spirit', we continue upgrading our buildings through high quality specs of modern bioclimatic/energy design and technology.

So, for us, inspiration in design and quality in construction is our real joy, our real profit!

Συντελεστές έργου AXIACON

/ AXIACON Team & Associates

Κατασκευάστρια Εταιρία

/ Building Company

AXIACON / Α. ΚΥΡΑΤΖΗΣ ΚΑΙ ΣΙΑ Ι.Κ.Ε
www.axiacon.com
T. (+30) 210.994.8456 / (+30) 697.441.6561

Μηχανικοί Μελετητές

/ Engineers

Αρχιτέκτων

/ Architect

Θανάσης Χοχλιδάκης / www.xoxarchitects.com
Thanassis Choclidakis

Πολιτικοί Μηχανικοί

/ Civil Engineers

Βαγγέλης Φιλήρης
Vaggelis Fileris
Αγγελική Γεωργάκη
Aggeliki Georgaki

Μηχανολόγοι

/ Mechanical Engineers

Νίκος Γκόνις
Nikos Gkonis
Παναγιώτης & Κωνσταντίνος Μαλαβάζος
Panagiotis & Konstantinos Malavasos

Τοπογράφος

/ Topographer

Δημήτρης Παπαδοκοτσώλης
Dimitris Papadokotsolis

Αρχιτεκτονική Κήπου

/ Garden Architecture

Nicol Ridley

Μηχανικοί Εργοταξίου

/ Worksite Engineers

Πολιτικοί Μηχανικοί

/ Civil Engineers

Παναγιώτης Μουστάκας, Υπεύθυνος Εργοταξίου
Panagiotis Moustakas, Worksite Supervisor
Αλέξανδρος Κυρατζής, Ποιοτικός Έλεγχος - Ασφάλεια
Alexandros Kiratzis, Quality Control - Safety

Αρχιτέκτων

/ Architect

Κώστας Αναστασιάδης, Αποτυπώσεις – Τεκμηρίωση – Φάκελος Ποιότητας
Kostas Anastasiadis, Imprint - Documentation - Quality Folder

Γενική Επίβλεψη

/ General Supervision

Γιώργος Κυρατζής, Πολιτικός Μηχανικός
George Kiratzis, Civil Engineer

Οικονομική Παρακολούθηση

/ Financial Supervision

Οικονομολόγοι

/ Economists

Σωτήρης Γουσέτις
Sotiris Gousetis,
Απόστολος Κυρατζής
Apostolos Kiratzis
Δημήτρης Γεμουχίδης
Dimitris Gemouchidis

Νέα τετραώροφη πολυκατοικία Ενεργειακής Κλάσης A+

/ The New Four-storeyed Block of Flats Energy Efficient rated A+

Η νέα τετραώροφη πολυκατοικία "ELLINICON 3" η οποία κατασκευάζεται στο Κάτω Ελληνικό (οδός Πρώτη αρ. 28), αποτελεί ένα πρότυπο κτίριο, βαθμολογημένο για την ενεργειακή του συμπεριφορά στην υψηλότερη κλάση A+ κατά ΚΕΝΑΚ (Ν. 3661/2008).

Η γενικότερη φιλοσοφία κατά τον ενεργειακό σχεδιασμό του κτιρίου ήταν η ελαχιστοποίηση των απαιτήσεων ενέργειας για θέρμανση, ψύξη και ζεστό νερό χρήσης με παράλληλη κάλυψη των απαιτούμενων φορτίων με συστήματα υψηλής απόδοσης και χρήση ανανεώσιμων πηγών ενέργειας.

Στο κτίριο "ELLINICON 3" η κατηγορία A+ επιτυγχάνεται :

1. Με την εγκατάσταση φωτοβολταϊκών συστημάτων παραγωγής ρεύματος που θα καλύπτει τις απαιτήσεις όλων των ενοίκων σε ζεστό νερό χρήσης και ακόμη τις κοινόχρηστες απαιτήσεις της πολυκατοικίας σε ηλεκτρικό ρεύμα.
2. Με την κατασκευή εξωτερικής θερμοπρόσοψης πάχους 10 εκατοστών σε όλο το κέλυφος του κτιρίου.
3. Με την τοποθέτηση κουφωμάτων αλουμινίου με θερμοδιακοπή και ενεργειακών υαλοπινάκων.
4. Με την τοποθέτηση αυτόνομων αντλιών θερμότητας χαμηλών θερμοκρασιών σε συνδυασμό με ενδοδαπέδιο σύστημα θέρμανσης και δροσίσιμου των διαμερισμάτων.

Πέρα όμως από τις απαιτήσεις του Νόμου, η AXIACON προχώρησε σε πρόσθετα μέτρα εξοικονόμησης ενέργειας και οικολογικής συνεισφοράς, τα οποία αναπτύσσονται στη συνέχεια του Εγχειριδίου.



The new four-storeyed block of flats "ELLINICON 3" which is being built in the suburb of Kato Hellinikon, at 28, Proti str. is an exemplary building, rated for its energy efficiency at the highest possible class A+, according to the Regulation on the Energy Performance of Buildings (REPB)

AXIACON's main policy for its energy efficient design was:

- the reduction of energy requirements concerning the heating/cooling and water heating systems,
- covering the energy loads through high performance systems and the use of renewable energy sources.

In the 'ELLINICON 3' construction, A+ rating is achieved by:

1. The installation of solar panels which cover the needs of all tenants concerning water heating and also the electricity consumption of the utilities.
2. The construction of a 10cm thick thermal façade running the whole shell of the building.
3. The installation of aluminum window frames with high heat insulation and glass panes with membranes of low emission.
4. The installation of autonomous heat pumps of low temperatures of an underfloor heating/cooling system for every apartment.

Apart from meeting the law requirements, AXIACON has proceeded with additional features in saving energy and protecting the environment as mentioned ahead.



Τοποθεσία

/ Location

Στο Κάτω Ελληνικό, στην οδό Πρώτης αρ. 28, σε μικρή απόσταση από την παραλία του Αγ. Κοσμά, υλοποιείται το "ELLINICON 3".

Πρόκειται για το 3ο Συγκρότημα Κατοικιών που υλοποιεί η Εταιρία μας στην περιοχή και αποτελεί εξαιρετική πρόταση για μόνιμη κατοικία, καθόσον :

- Είναι περιοχή αμιγούς κατοικίας, καταπράσινη και με υψηλή αισθητική κτιρίων.
- Το κτίριο είναι ανάλογης αισθητικής με το Συγκρότημα "ELLINICON 2" (Πρώτης αρ. 23) , με πολύ καλό προσανατολισμό και θέα προς την θάλασσα. Όλες οι κατοικίες είναι λειτουργικά ανεξάρτητες και ενεργειακά αυτόνομες.

Είναι κατασκευή θωρακισμένη αντισεισμικά, φιλική προς το περιβάλλον, επιτυγχάνοντας τη μέγιστη ενεργειακή κλάση A+ και πολλές άλλες ενεργειακές και οικολογικές καινοτομίες που ελαχιστοποιούν το κόστος λειτουργίας του κτιρίου.

Είναι, αντικειμενικά, πρότυπη κατασκευή, όπως προκύπτει από τα στοιχεία που αναπτύσσονται στη συνέχεια.

In Kato Hellinikon superb, at 28 Proti str., in a short distance from the Agios Kosmas beach and its public sporting center, 'ELLINICON 3' is being built.

It is the 3rd Complex of Houses our company is constructing in this area, which is an excellent proposal for permanent residence, as:

- They are built in a clearly residential area with abundant trees and buildings of high aesthetic value
- The new complex is of an equal aesthetic value with that of 'ELLINICON 2' (23, Proti str.) with a very good orientation and view to the sea of Saronikos. All the apartments function independently and are energy autonomous.

It is a construction with high anti-seismic protection, environmentally friendly, having achieved the highest energy efficiency rating A+, and introducing many other ecological novelties, that minimize (reducing) the operational cost of the building.

It is indeed an innovatively designed and constructed building, proof of which is described ahead.











Σχεδιαστική Προσέγγιση / Design Approach

Τρία στοιχεία κλειδιά έχουν εμπνεύσει το σχεδιασμό:

Ενεργειακή στρατηγική, θέα προς τη θάλασσα, ιδιωτικότητα.

Ο αφαιρετικός σχεδιασμός είναι πιστός στο συγκερασμό των παραπάνω, συνδυάζοντας την τεχνολογία αιχμής και τη χρήση καινοτόμων υλικών, προσφέροντας στο χρήστη την κατοίκηση του αύριο.

Στη πρόσοψη του κτιρίου προς την οδό Πρώτης αναπτύσσονται τα υπνοδωμάτια διαχωριζόμενα από κάθετα δομικά πλαίσια προσφέροντας έτσι ατομικούς εξώστες σε κάθε ένα από αυτά. Επιπλέον κινητές συρόμενες περσίδες σκίασης – ιδιωτικότητας τα προστατεύουν από το περιβάλλον, κατά βούληση του χρήστη, μεταβάλλοντας διαδραστικά την όψη του.

Στον περιβάλλοντα χώρο εναρμόνισονται σκληρές επιφάνειες με τσιμεντοκονίες και κυβόλιθους σε μαλακές επιφάνειες στοιχείων νερού και φυτεύσεων χαμηλών απαιτήσεων νερού.

The design has been influenced by three key features:

Energy strategy, a sea view, and privacy.

The deductive design is true to the blending of the above features, combining cutting edge technology and the use of innovative materials, thus offering the users the residence of the future.

The bedrooms are situated at the building's facade facing Protis street, and are divided by a vertical structural framework, thus allowing for individual balconies for each one. Furthermore, they are protected from the environment by moving and sliding privacy blinds at the users will, interactively changing the building's face.

In the surrounding space there are alternating hard surfaces with cement plaster and setts, and soft surfaces with water elements, and low-water demand planting.

Διαμερίσματα / Living Apartments

Διατίθενται πέντε διαμερίσματα υψηλής ενεργειακής κλάσης A+ με μηδενική ενεργειακή κατανάλωση κοινοχρήστων. Τα καθιστικά τους είναι προσανατολισμένα νοτιοδυτικά προς τη θάλασσα - μαρίνα του Αγίου Κοσμά, και τα υπνοδωμάτια τους έχουν ανατολική θέα προς τον μεγάλο κήπο και τον Υμηττό. Όλα έχουν δύο θέσεις στάθμευσης και μεγάλη αποθήκη.

There are five high energy class A+ apartments available with zero energy consumption in maintenance charges. The living rooms are facing southwest towards the sea – Agios Kosmas marina, and the bedrooms have an eastern view towards the big yard, and Ymittos mountain. All the apartments have two parking spots, and a large storage room.





This apartment is comprised of an open plan living room and dining room, with an eco-friendly bioethanol fireplace, and an adjacent, independent kitchen. The living room has direct access to the large southwest balcony that faces the sea, and a large private yard of 147 m². The three bedrooms are situated at the

east side, with three large balconies and a view towards Ymitos mountain. The apartment has two bathrooms (one in the master room). It has one parking space in the ground-floor car park underneath the building, an indoor one in the underground garage, and a storage room of 12 m².



A²

Διαμερίσματα / Living Apartments

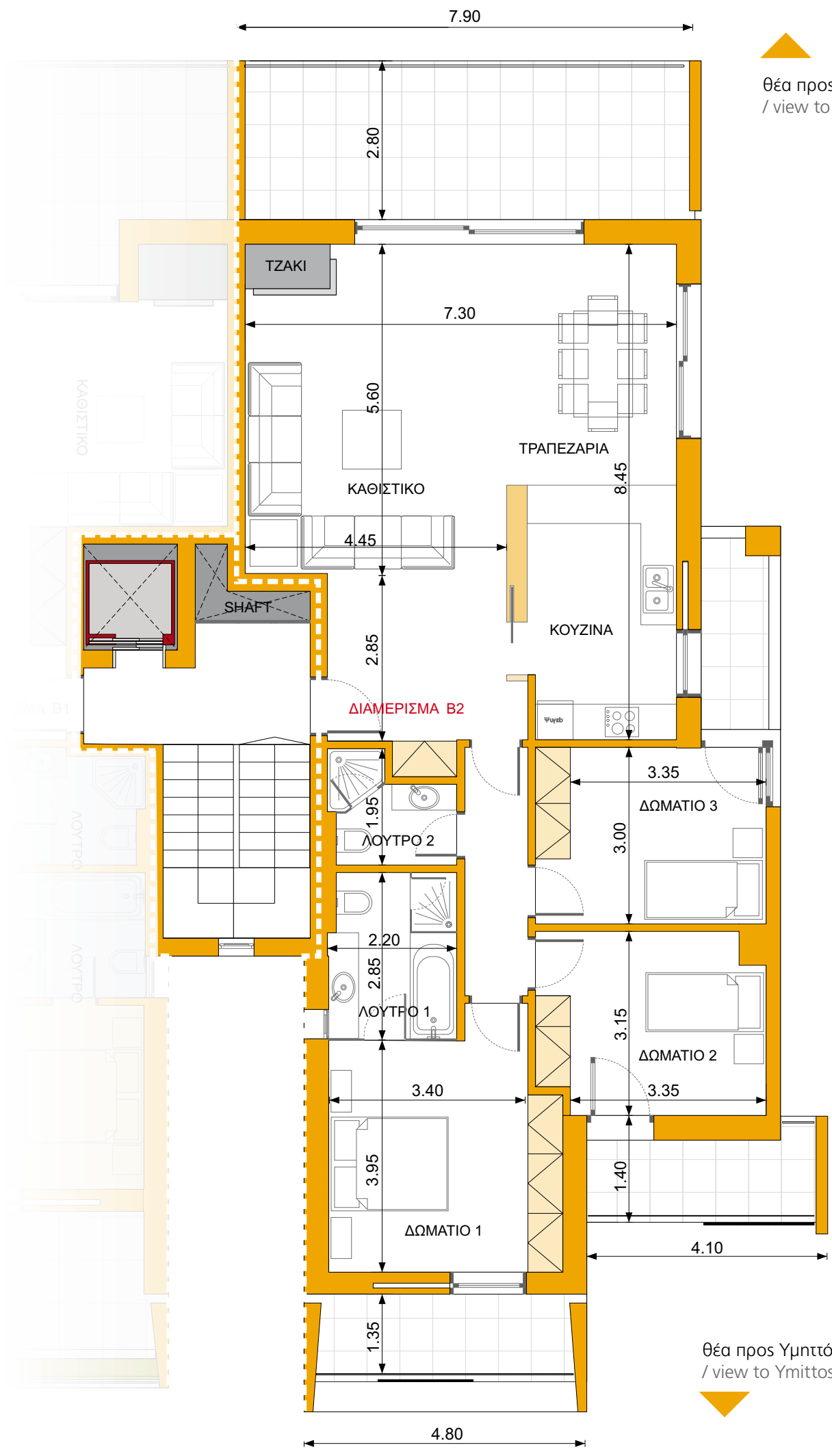
1ος όροφος / 1st floor


130,73 m²


Το διαμέρισμα αυτό αποτελείται από ενιαίο χώρο καθιστικού και τραπεζαρίας με οικολογικό τζάκι βιοαιθανόλης και συνεχόμενη ανεξάρτητη κουζίνα. Το καθιστικό έχει άμεση πρόσβαση στο μεγάλο νοτιοδυτικό εξώστη προς τη θάλασσα, αλλά και σε μεγάλο ιδιόχρηστο κήπο 147,0 m² προς τη θάλασσα. Τα τρία δωμάτια

ύπνου βρίσκονται προς την Ανατολική πλευρά με μεγάλους εξώστες και θέα προς το βουνό του Υμηττού. Το διαμέρισμα εξυπηρετείται από δύο λουτρά (το ένα στο δωμάτιο master). Έχει μια θέση στάθμευσης στη πιλοτή, μία κλειστή στο υπόγειο γκαράζ και αποθήκη 12,0 m².






 Θέα προς Σαρωνικό
 / view to Saronikos

Θέα προς Υμηττό
 / view to Ymittos
 

B²

Διαμερίσματα / Living Apartments

2ος όροφος / 2nd floor

130,73 m²

Το διαμέρισμα αυτό αποτελείται από ενιαίο χώρο καθιστικού και τραπεζαρίας με οικολογικό τζάκι βιοαιθανόλης και συνεχόμενη ανεξάρτητη κουζίνα. Το καθιστικό έχει άμεση πρόσβαση στο μεγάλο νοτιοδυτικό εξώστη προς τη θάλασσα. Τα τρία δωμάτια ύπνου βρίσκονται προς την Ανατολική πλευρά με μεγάλους εξώστες και θέα προς το βουνό του Υμηττού. Το διαμέρισμα εξυπηρετείται από δύο λουτρά (το ένα στο δωμάτιο master). Έχει δύο θέσεις στάθμευσης στο υπόγειο γκαράζ και αποθήκη 18,0 m².

This apartment is comprised of an open plan living room and dining room, with an eco-friendly bioethanol fireplace, and an adjacent, independent kitchen. The living room has direct access to the large southwest balcony facing the sea. The three bedrooms are situated towards the east side, with large balconies, and a view of Ymittos mountain. The apartment has two bathrooms (one in the master room). It has two parking spots at the underground garage, and a storage room of 18 m².



Το διαμέρισμα αυτό αποτελείται από ενιαίο χώρο καθιστικού και τραπεζαρίας με οικολογικό τζάκι βιοαιθανόλης και συνεχόμενη ανεξάρτητη κουζίνα. Το καθιστικό έχει άμεση πρόσβαση στο μεγάλο νοτιοδυτικό εξώστη προς τη θάλασσα. Τα τρία δωμάτια ύπνου βρίσκονται προς την Ανατολική πλευρά με μεγάλους εξώστες και θέα προς το βουνό του Υμηττού. Το διαμέρισμα εξυπηρετείται από δύο λουτρά (το ένα στο δωμάτιο master). Έχει μια θέση στάθμευσης στη πιλοτή, μία κλειστή στο υπόγειο γκαράζ και αποθήκη 17,0 m².

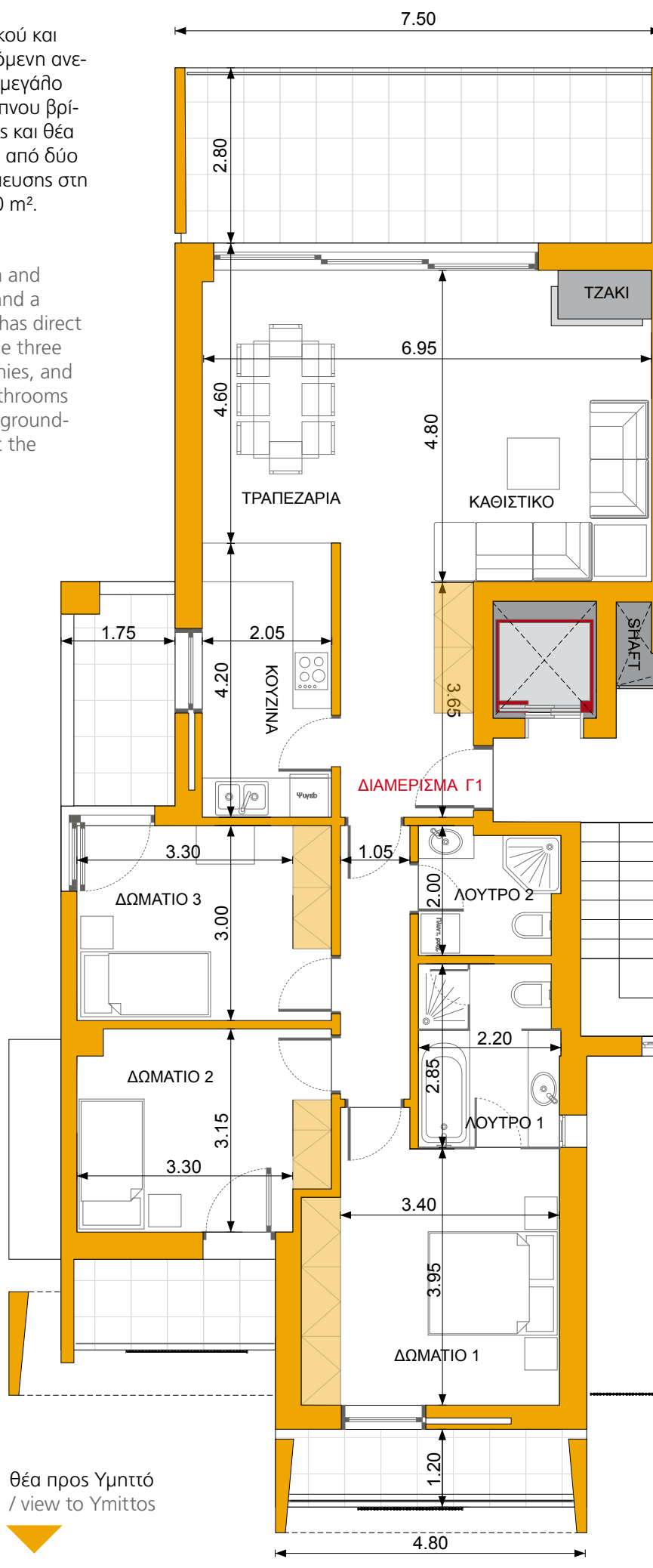
This apartment is comprised of an open plan living room and dining room, with an eco-friendly bioethanol fireplace, and a large continuous, independent kitchen. The living room has direct access to the large southwest balcony facing the sea. The three bedrooms are situated at the east side, with large balconies, and a view of Ymittos mountain. The apartment has two bathrooms (one in the master room). It has one parking spot in the ground-floor car park underneath the building, an indoor one at the underground garage, and a storage room of 17 m².

Διαμερίσματα / Living Apartments

3ος όροφος / 3rd floor

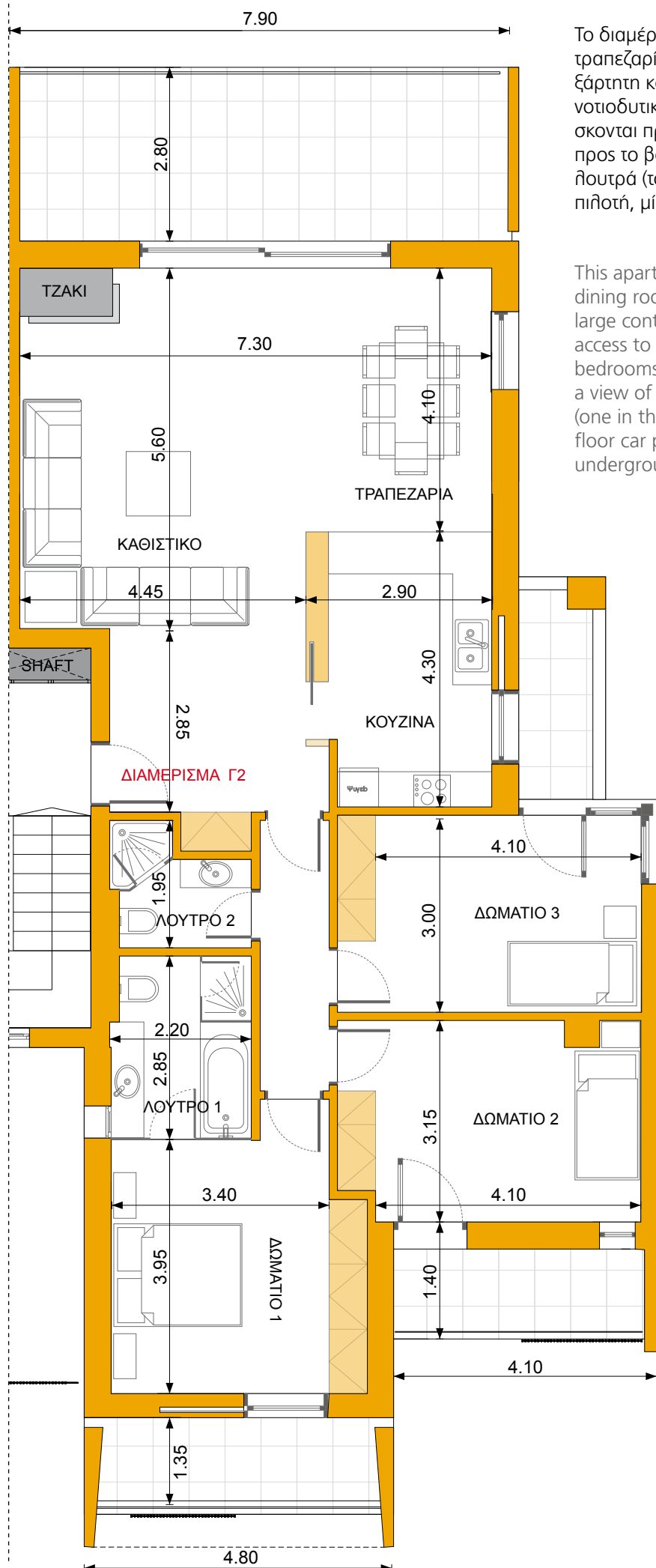
118,87 m²

Γ¹/C¹



θέα προς Υμηττό
/ view to Ymittos

Θέα προς Σαρωνικό
/ view to Saronikos



Το διαμέρισμα αυτό αποτελείται από ενιαίο χώρο καθιστικού και τραπεζαρίας με οικολογικό τζάκι βιοαιθανόλης και συνεχόμενη ανεξάρτητη κουζίνα. Το καθιστικό έχει άμεση πρόσβαση στο μεγάλο νοτιοδυτικό εξώστη προς τη θάλασσα. Τα τρία δωμάτια ύπνου βρίσκονται προς την Ανατολική πλευρά με μεγάλους εξώστες και θέα προς το βουνό του Υμηττού. Το διαμέρισμα εξυπηρετείται από δύο λουτρά (το ένα στο δωμάτιο master). Έχει μια θέση στάθμευσης στη πιλοτή, μία κλειστή στο υπόγειο γκαράζ και αποθήκη 20 m².

This apartment is comprised of an open plan living room and dining room, with an eco-friendly bioethanol fireplace, and a large continuous, independent kitchen. The living room has direct access to the large southwest balcony facing the sea. The three bedrooms are situated at the east side, with large balconies, and a view of Ymittos mountain. The apartment has two bathrooms (one in the master room). It has one parking spot in the ground-floor car park underneath the building, an indoor one in the underground garage, and a storage room of 20 m².

Διαμερίσματα / Living Apartments

3ος όροφος / 3rd floor

136,16 m²

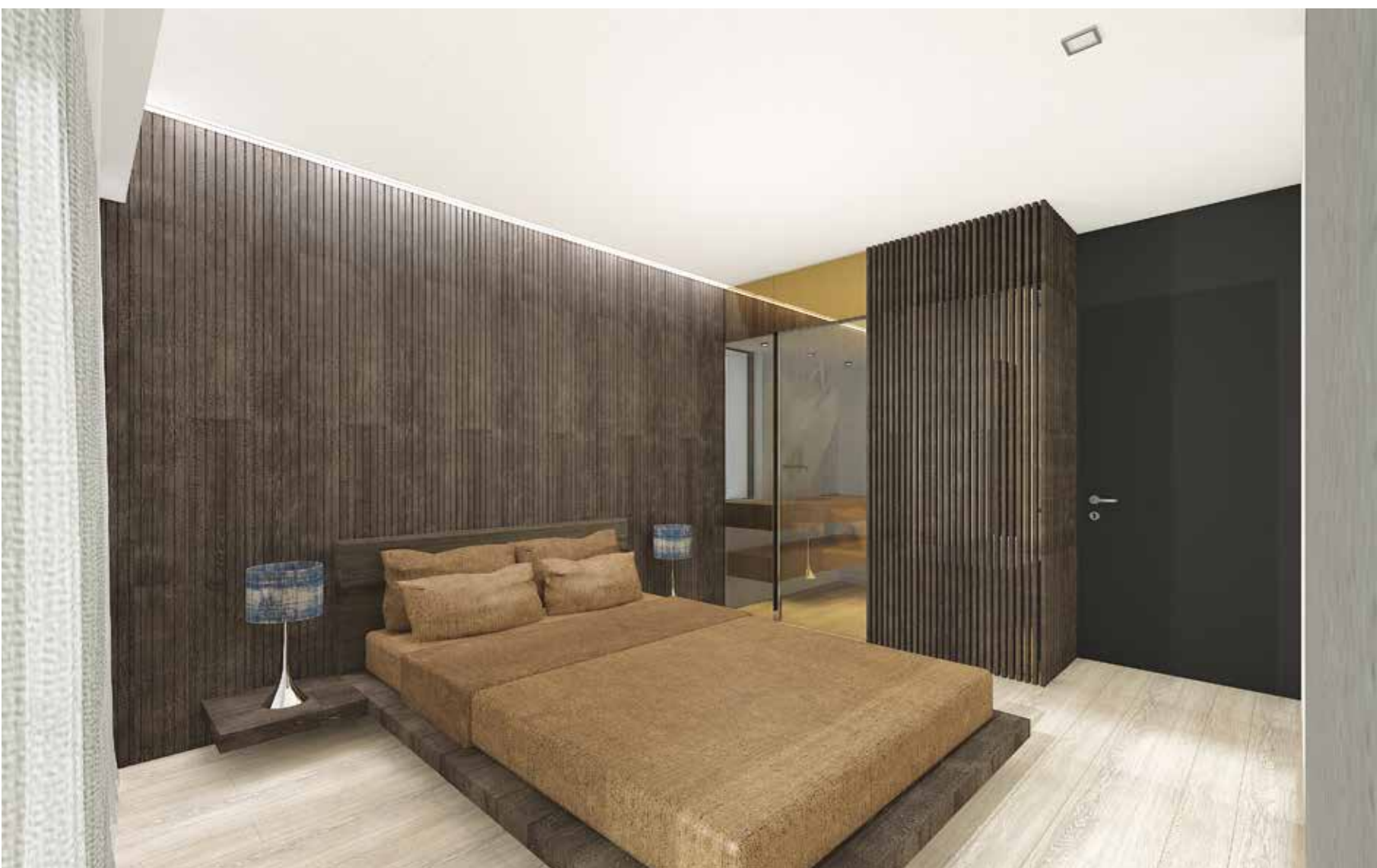
Γ²/C²




Φωτορεαλιστική απεικόνιση καθιστικού
/ Living room - photorealistic rendering




Φωτορεαλιστική απεικόνιση κυρίως υπνοδωματίου
/ Master bedroom - photorealistic rendering






 θέα προς Σαρωνικό
 / view to Saronikos

θέα προς Υμηττό
 / view to Ymittos
 

Το διαμέρισμα αυτό αποτελείται από ενιαίο χώρο καθιστικού και τραπεζαρίας με οικολογικό τζάκι βιοαιθανόλης και συνεχόμενη ανεξάρτητη κουζίνα. Το καθιστικό και η κουζίνα έχει άμεση πρόσβαση στο μεγάλο νοτιοδυτικό εξώστη προς τη θάλασσα. Επίσης η εσωτερική σκάλα στο καθιστικό οδηγεί προς το ιδιόχρηστο δώμα – οάση με απρόσκοπτη θέα στο νότιο θαλάσσιο μέτωπο, και αποτελείται από πέργκολα, ελεύθερο χώρο και πισίνα. Τα τρία δωμάτια ύπνου βρίσκονται προς την Ανατολική πλευρά με μεγάλους εξώστες και θέα προς το βουνό του Υμηττού. Το διαμέρισμα εξυπηρετείται από δύο λουτρά (το ένα στο δωμάτιο master) και ένα wc. Έχει τρεις θέσεις στάθμευσης στο υπόγειο γκαράζ και μεγάλη αποθήκη 40,0 m². Ο ιδόχρηστος χώρος εμβαδού 138,0 m² έχει έξοδο και προς το κλιμακοστάσιο και το ασανσέρ που καταλήγουν στο δώμα.

This apartment is comprised of an open plan living room and dining room, with an eco-friendly bioethanol fireplace, and a large adjacent, independent kitchen. The living room and kitchen have direct access to the large southwest balcony facing the sea. Also, the inner staircase in the living room leads to a private terrace – an oasis, with an uninterrupted view to the southern sea front, and is comprised of a pergola, free space, and a swimming pool. The three bedrooms are situated at the east side, with large balconies, and a view of Ymmitos mountain. The apartment has two bathrooms (one being in the master room), and one WC. It has three parking spots in the underground garage, and a large storage room of 40 m². The private space with an area of 138 m² has an exit towards the staircase and elevator that lead to the terrace apartment.

Διαμερίσματα / Living Apartments

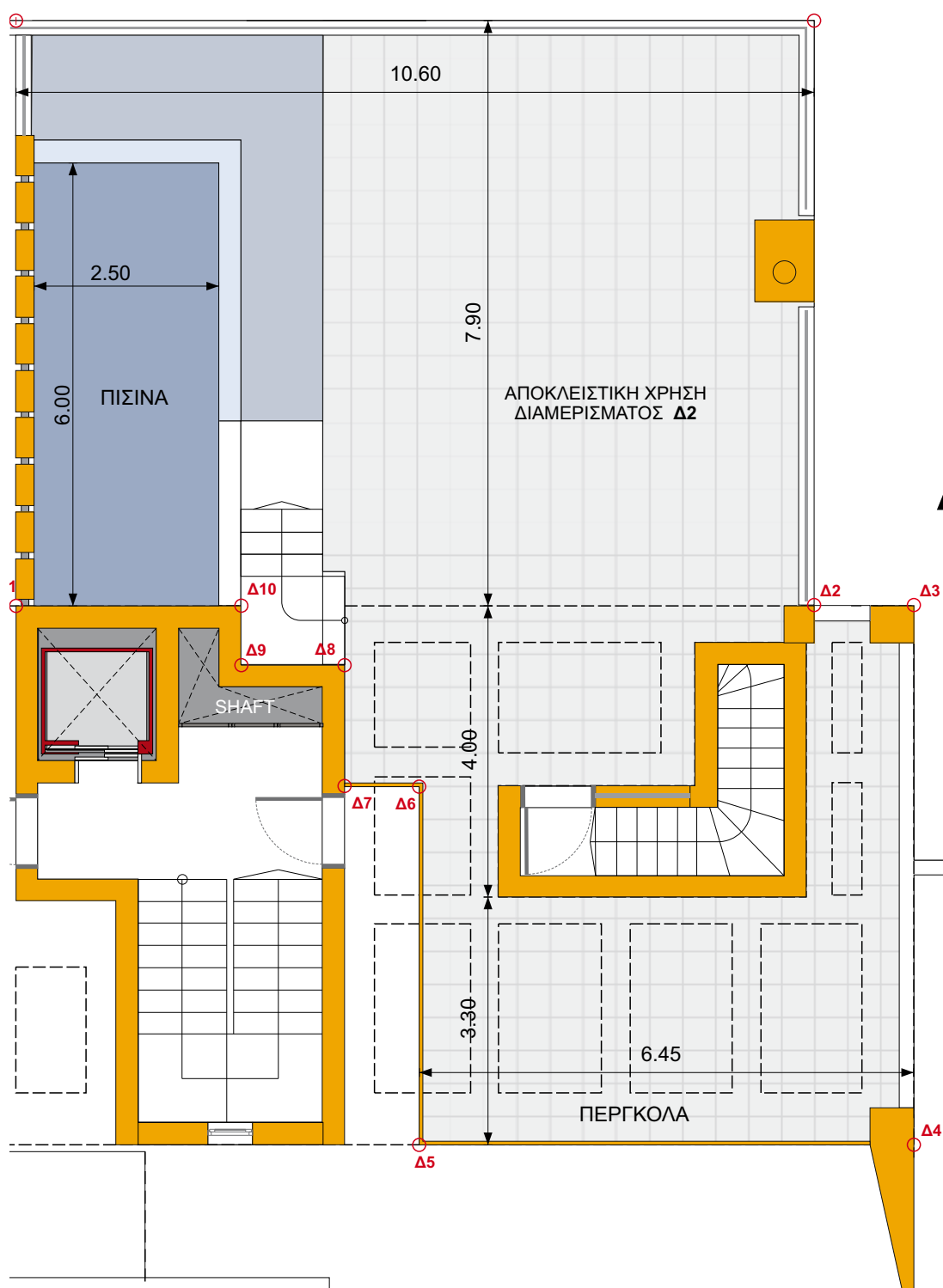
4ος όροφος / 4th floor

150,43 m²

Αποκλειστική
χρήση δώματος
/ private use of terrace

138,00 m²

Δ²/D²



Θέα προς Υμηττό
/ view to Ymmitos





Φωτορεαλιστική απεικόνιση δώματος
/ Roof garden - photorealistic rendering

Πίνακας Διαθέσιμων Διαμερισμάτων

/ Available Apartments Table

ΔΙΑΜΕΡΙΣΜΑ APARTMENT	1 ^{ος} ΟΡΟΦΟΣ 1 st FLOOR	2 ^{ος} ΟΡΟΦΟΣ 2 nd FLOOR	3 ^{ος} ΟΡΟΦΟΣ 3 rd FLOOR		4 ^{ος} ΟΡΟΦΟΣ 4 th FLOOR
	A2	B2	Γ1	Γ2	Δ2
Εμβαδόν διαμερίσματος Apartment area	130,73 m ²	130,73 m ²	118,87 m ²	136,16 m ²	150,43 ²
Εμβαδόν αποθήκης Storage area	12,00 m ²	18,00 m ²	17,00 m ²	20,00 m ²	40,00 m ²
Εμβαδόν Ιδιόχρησης στο Ισόγειο Ground floor exclusive area	147,00 m ²	-	-	-	-
Εμβαδόν Ιδιόχρησης στο Δώμα Loft area	-	-	-	-	138,00 m ²
Θέσεις στάθμευσης στην Πιλοτή Ground floor parking spaces	1	-	1	1	-
Θέσεις στάθμευσης στο υπόγειο Garage Basement garage parking spaces	1	2	1	1	3

Ιδιαίτερα Ποιοτικά Χαρακτηριστικά

/ Special Quality Features



1. Μέγιστη Ενεργειακή Κλάση A+

/ A+ Energy Class

- Εξωτερικό Θερμοκέλυφος
/ External Warmshell
- Θέρμανση – Δροσισμός με Αντλίες Θερμότητας Χαμηλής Κατανάλωσης
/ Heating – Cooling with Low Consumption Heat Pumps
- Παραγωγή Ρεύματος για την Πολυκατοικία με Φωτοβολταϊκά 5,25 kw
/ Electric Power Production for the Apartment Building with 5.25 kw Photovoltaics



2. Υψηλή Αντισεισμική Θωράκιση

/ Reinforcements Against Earthquakes

- Σκυρόδεμα C30/37 INTERBETON A.E. (TITAN)
/ C30/37 Interbeton S.A (Titan) concrete
- Οπλισμός – Αντισεισμικοί Θώρακες ΜΠΗΤΡΟΣ ΑΕΒΕ
/ Rebar – Concrete Reinforcement Against Earthquakes Mpitros S.A
- Έλεγχος Ποιότητας Σκυροδέματος - Σιδήρου ΚΕΔΕ / ΥΠΕΧΩΔΕ
/ Concrete Steel Quality Inspection KEDE / Ministry of Environment and Energy



3. Ιδιαίτερα Στοιχεία Κατασκευής

/ Special Construction Features

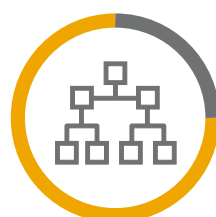
- Κατεδάφιση - Ανακύκλωση - Εκσκαφή
/ Demolition - Recycling - Excavation
- Τοιχοποιία – Υδραυλικές – Ηλεκτρολογικές Εγκαταστάσεις με Πιστοποιημένα Προϊόντα
/ Plumbing Installation – Electrical Installations with approved products
- Εγγυημένη Υδρομόνωση Δώματος και Τοιχίων Υπογείου
/ Guaranteed Waterproofing for Basement and Terrace Apartment
- Ηχομόνωση Δαπέδων Υπνοδωματίων και Σωληνώσεων
/ Soundproofing for Floors, Bedrooms, and Pipes



4. Ασφάλεια

/ Safety

- Συστήματα Πυροπροστασίας – Πόρτες Διαμερισμάτων Πυράντοχες
/ Fire-protection Systems – Fire-Resistant Apartment Doors
- Επιτηρητής Τάσεως - Θεμελιακή Γείωση - Σύστημα Συναγερμού
/ Phase Controller – Foundational Grounding – Alarm System
- Ασφάλιση Έργου - Ασφάλεια Εργαζομένων
/ Project Insurance – Employers' Safety



5. Δίκτυα Παροχών

/ Supply Networks

- Κεντρικό Μηχανολογικό Φρεάτιο
/ Main Engineering Shaft
- Κεντρικό Φίλτρο Νερού σε κάθε Διαμέρισμα
/ Main Water Filter for Each Apartment
- Τριφασική Παροχή Ρεύματος (3x35), με πρόβλεψη νυκτερινού τιμολογίου
/ Three-phase Electric Power inflow (3x35), with prediction for Residential Night Tariff
- Πρόβλεψη Μελλοντικών Παροχών
/ Prediction for Future Supplies



6. Πρόσθετα Ενεργειακά Μέτρα – Οικολογική Συνέπεια

/ Additional Energy Measures - Ecological Consequence

- Κατασκευή Δεξαμενής Όμβριων Υδάτων
/ Construction of a Rainwater Tank
- Παροχή Φόρτισης Ηλεκτρικού Αυτοκινήτου
/ Electric Car Power Supply
- Οικολογικά Τζάκια Βιοαιθανόλης
/ Eco-Friendly Bioethanol Fireplaces
- Ανελέκυστῆρας KLEEMMAN, Ταχύτερος, Οικονομικότερος, Αυτόματες Θύρες
/ Kleemman Elevator, Faster, More Economic, Automatic Doors
- Λαμπτήρες Χαμηλής Κατανάλωσης & Αισθητήρες Διέλευσης
/ Low Consumption Light Bulbs, and Motion Sensors
- Ανακύκλωση Υλικών – Επαναφύτευση Φυτών – Κήπος μικρής Υδροφιλίας
/ Materials Recycling – Replanting Plants – Garden that Requires Little Water



7. Φάκελος Ποιότητας Κατασκευής

/ Quality Dossier

- Αναλυτικό Κατασκευαστικό Αρχείο (manual as built)
/ Detailed Construction Archive
- Συνεργεία Κατασκευής – Εγγυήσεις Υλικών και Εργασιών
/ Construction Teams – Guarantees for Materials and the Project
- Πλήρες Αρχείο όλης της Αλληλογραφίας του Έργου
/ Full Mailing Archive of the Project
- Οδηγός Λειτουργίας και Συντήρησης του Κτιρίου
/ Operation and Maintenance Guide for the Building



1. Μέγιστη Ενεργειακή Κλάση A+

/ A+ Energy Class

Εξωτερικό Θερμοκέλυφος

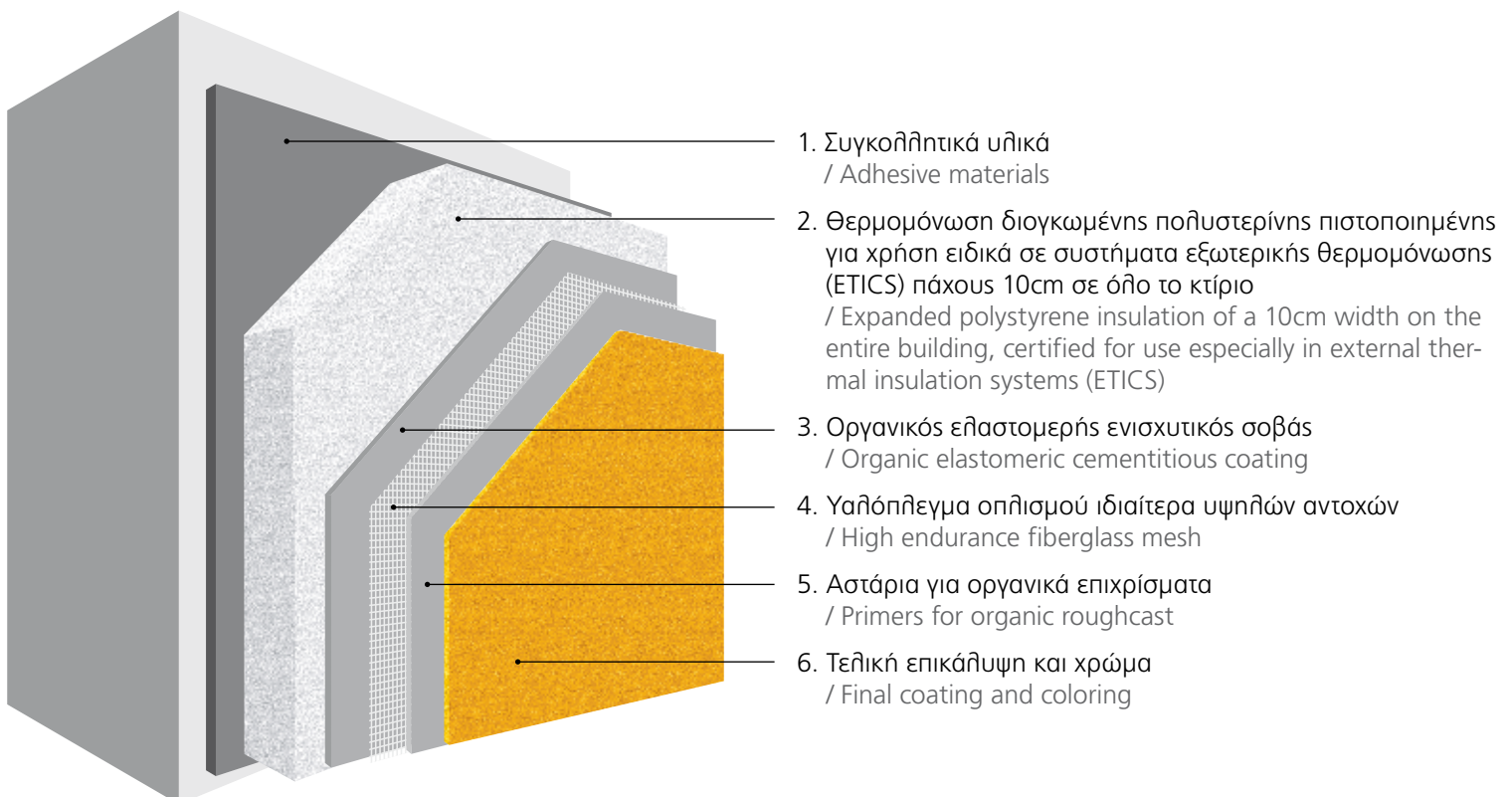
/ External Warmshell

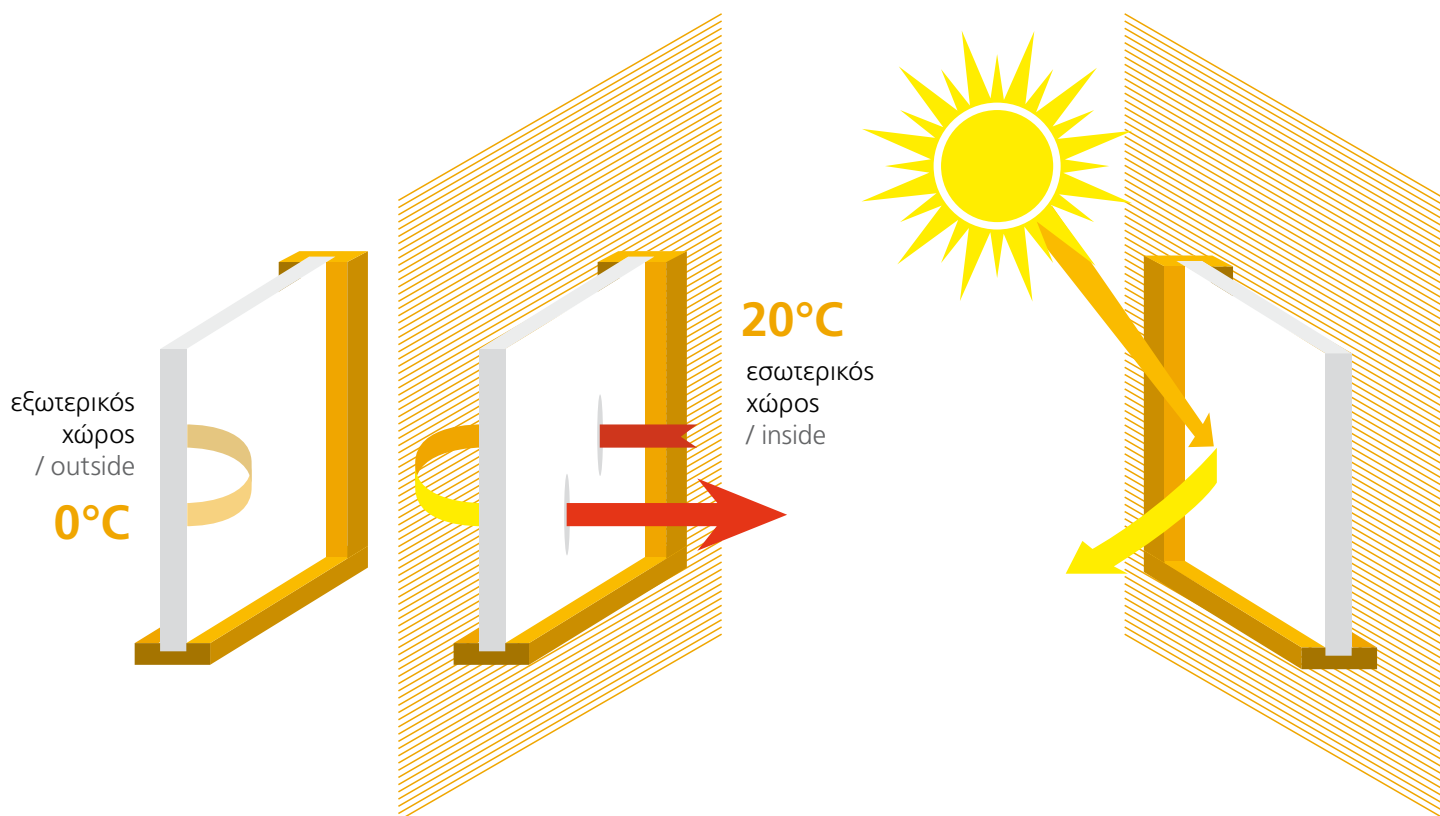
Εξωτερική Θερμομόνωση STO

/ External Wall Insulation

Η τοποθέτηση εξωτερικής θερμοπρόσοψης της Γερμανικής εταιρίας STO, πάχους 10cm (σε όλο το κέλυφος του κτιρίου), η κατασκευή κουφωμάτων της ALUMIL με θερμοδιακοπή και Γερμανικών ενεργειακών υαλοπινάκων GUARDIAN, με μεμβράνες χαμηλών εκπομπών, διασφαλίζουν χαμηλό συντελεστή θερμοπερατότητας όλων των δομικών στοιχείων του κελύφους καθώς και υψηλά επίπεδα αεροστεγανότητας των κατοικιών.

The installation of an external insulation by the German company STO, with a width of 10cm (in the entire shell of the building), the manufacture of window and door frames with thermal insulation by ALUMIL, and German-made GUARDIAN energy-efficient windows, with low-e membranes ensure high insulation factor for all the building elements of the shell, as well as high levels of air tightness for the residences.





Ενεργειακοί Υαλοπίνακες / Energy Efficient Windows



Η χρήση της ενεργειακής υάλωσης μειώνει θεαματικά τις θερμικές απώλειες και βεβαίως το κόστος θέρμανσης και ψύξης των κατοικιών.

Η χρήση επίσης της ενεργειακής υάλωσης ελαχιστοποιεί τις χρωματικές αλλοιώσεις των επίπλων, υφασμάτων, ξύλινων δαπέδων και προφυλάσσει τους ενοίκους από την επιβλαβή υπεριώδη ακτινοβολία.

The use of energy-efficient windows spectacularly reduces thermal losses, and of course heating and cooling costs.

Also, the use of energy-efficient windows minimizes the coloring deformations of furniture, fabric, wooden floors, and shields the residents from the harmful UV radiation.

Κουφώματα Αλουμινίου / Aluminium Frames



Alumil S350 (Συρόμενα)

Θερμομονωτικό σύστημα, σε ίσιες λιτές γραμμές, μια εντελώς καινούρια και σύγχρονη πρόταση. Κορυφαίο για την κατηγορία του σε επίπεδο θερμομόνωσης και ηχομόνωσης.

Alumil M9650 (Ανοιγόμενα)

Θερμοδιακοπόμενο σύστημα με ειδικό υαλοενισχυμένο πολυαμίδιο (18mm) και επίπεδο θερμομόνωσης ($U_f = 2,6 - 3,3 \text{ W/m}^2\text{K}$) πιστοποιημένο από το γερμανικό ινστιτούτο **IFT Rosenheim**. Πιστοποιημένο από το ΕΚΑΝΑΛ.



Alumil S350 (Sliding)

Insulation system in soft and straight lines, a completely new and modern suggestion. Best in its category for thermal insulation and soundproofing level

Alumil M9650 (Opening)

Thermal-brake system with special fiber-enforced polyamide (18mm), and a thermal insulation level of ($U_f = 2,6 - 3,3 \text{ W/m}^2\text{K}$) certified by the German **IFT Rosenheim** Institute. Certified by the ΕΚΑΝΑΛ.



Προηγμένο σύστημα Θέρμανσης - Δροσισμού

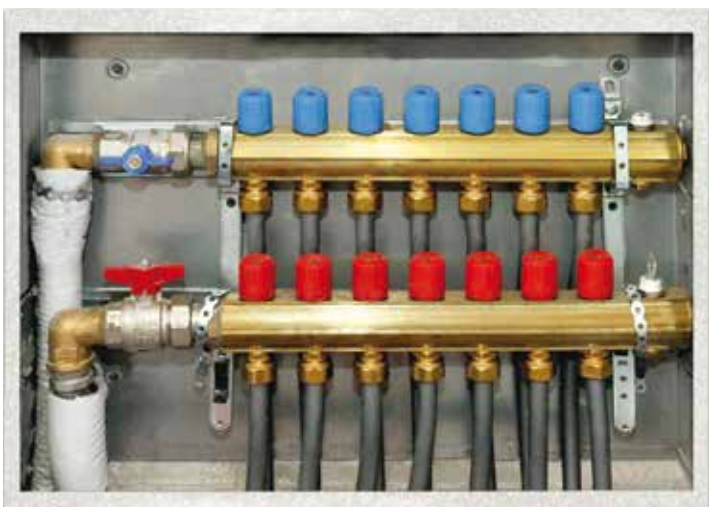
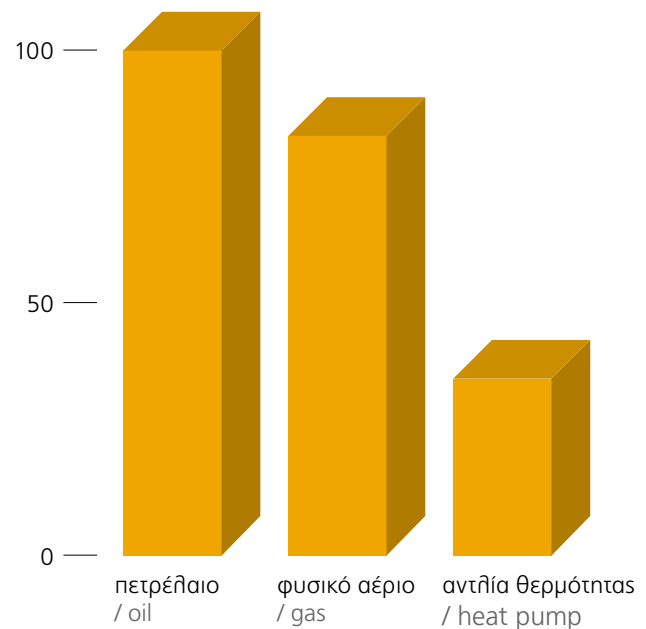
/ Advanced Heating - Cooling System

Για τη θέρμανση των διαμερισμάτων επιλέχθηκε η χρήση αυτόνομων αντλιών θερμότητας σε συνδυασμό με σύστημα ενδοδαπέδιας θέρμανσης χαμηλών θερμοκρασιών, εξασφαλίζοντας καθ' όλη τη διάρκεια λειτουργίας του συστήματος πολύ υψηλούς βαθμούς απόδοσης COP. Κατά τη θερινή περίοδο το σύστημα θα υποστηρίζει τη ψύξη των κατοικιών προσφέροντας δροσισμό σε όλους τους χώρους, ενώ σύστημα αερόψυκτων αντλιών θερμότητας, με ιδιαίτερα υψηλό συντελεστή συμπεριφοράς EER, θα καλύπτει τις τυχόν υπολειπόμενες ανάγκες σε ψύξη.



Τοποθέτηση ενδοδαπέδιας θέρμανσης σε διαμέρισμα AXIACON
/ Heating floor installation on AXIACON apartment.

For the heating of the apartments the use of autonomous heat pumps was chosen, in conjunction with a low temperature floor heating system, ensuring very high coefficient of performance (COP), throughout the system's operation. During the summer the system will support the cooling of the residences offering cooling in all the areas, while a system of air-cooled heat pumps with an especially high energy efficiency ratio (EER) will cover any possible remaining need for cooling.



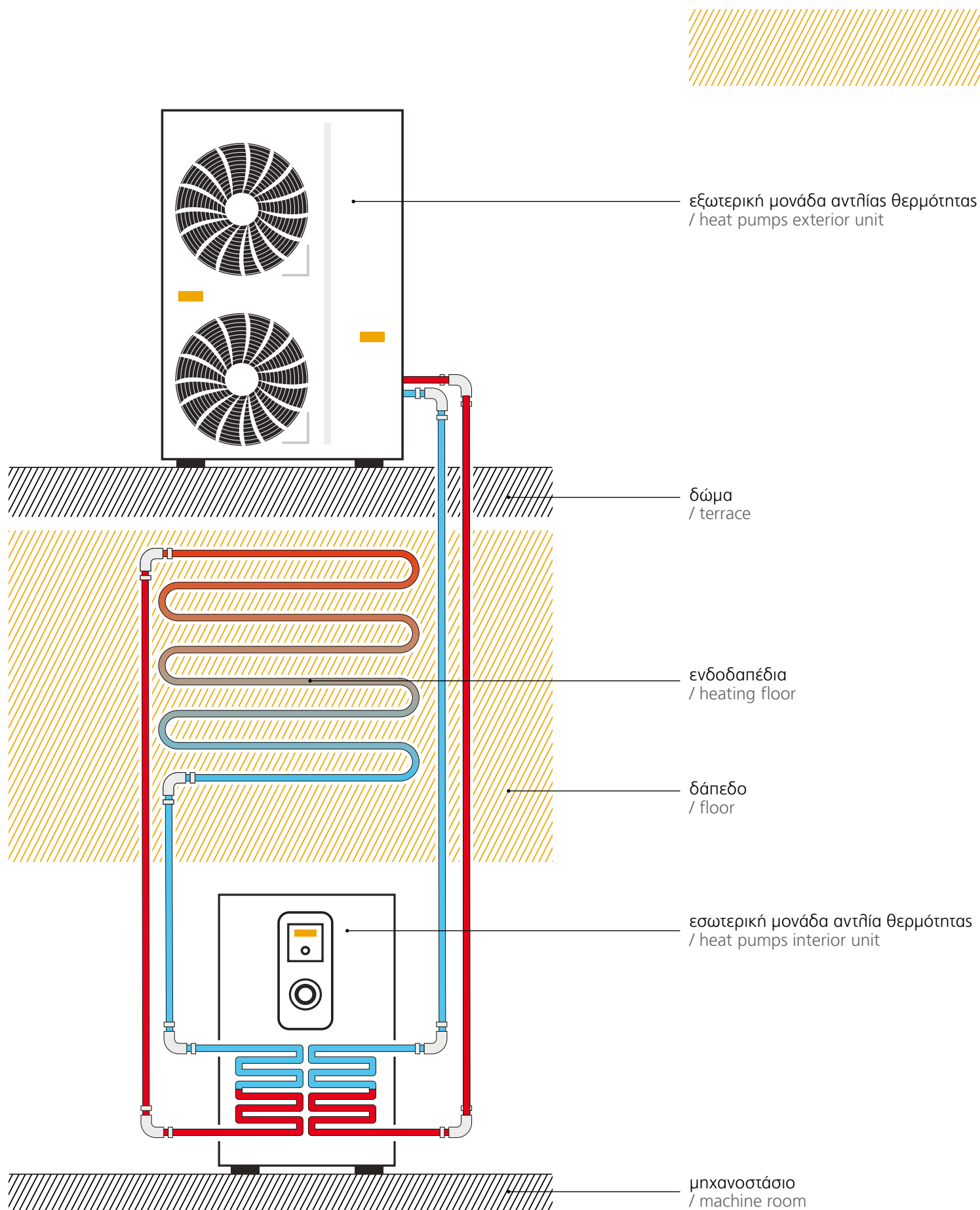
Κολεκτέρ θέρμανσης - δροσισμού
/ Heating - cooling system collector



**Κόστος Θέρμανσης
μειωμένο κατά 60%**

/ Save 60% on
heating cost







Εγκατάσταση Φωτοβολταϊκών Photovoltaics Instalation

Net Metering

Το Net Metering είναι μέθοδος συμψηφισμού ενέργειας από φωτοβολταϊκά και άλλες ΑΠΕ. Η διαδικασία εγκατάστασης και λειτουργίας καλύπτεται από το Νόμο 4203/2013 που εφαρμόστηκε, με υπουργική απόφαση, από το Μάιο 2015.

Στο κτίριο "ELLINICON 3" στην οροφή της πολυκατοικίας θα εγκατασταθούν φωτοβολταϊκά panels συνολικής εγκατεστημένης ισχύος 5,25 kW καθώς επίσης και 28 m² επιλεκτικών ηλιακών συλλεκτών.

Με το σύστημα Net Metering το κτίριο θα παράγει ρεύμα και θα το διοχετεύει – ουσιαστικά θα το «αποθηκεύει» – στο δίκτυο της ΔΕΗ και θα το καταναλώνει όποτε το χρειάζεται. Ο συμψηφισμός θα γίνεται σε ετήσια βάση.

Η μελέτη για το "ELLINICON 3" προβλέπει ότι με μια λογική κατανάλωση θα καλύπτονται:

- Το Ζεστό Νερό χρήσης όλων των διαμερισμάτων
- Το Κόστος της Ηλεκτρικής Ενέργειας για την λειτουργία των κοινόχρηστων χώρων του κτιρίου (ανεγκυστήρας, αντλίες άρδευσης, φωτισμός κτλ.)



Net Metering is a method of offsetting energy from photovoltaics and other renewable energy sources.

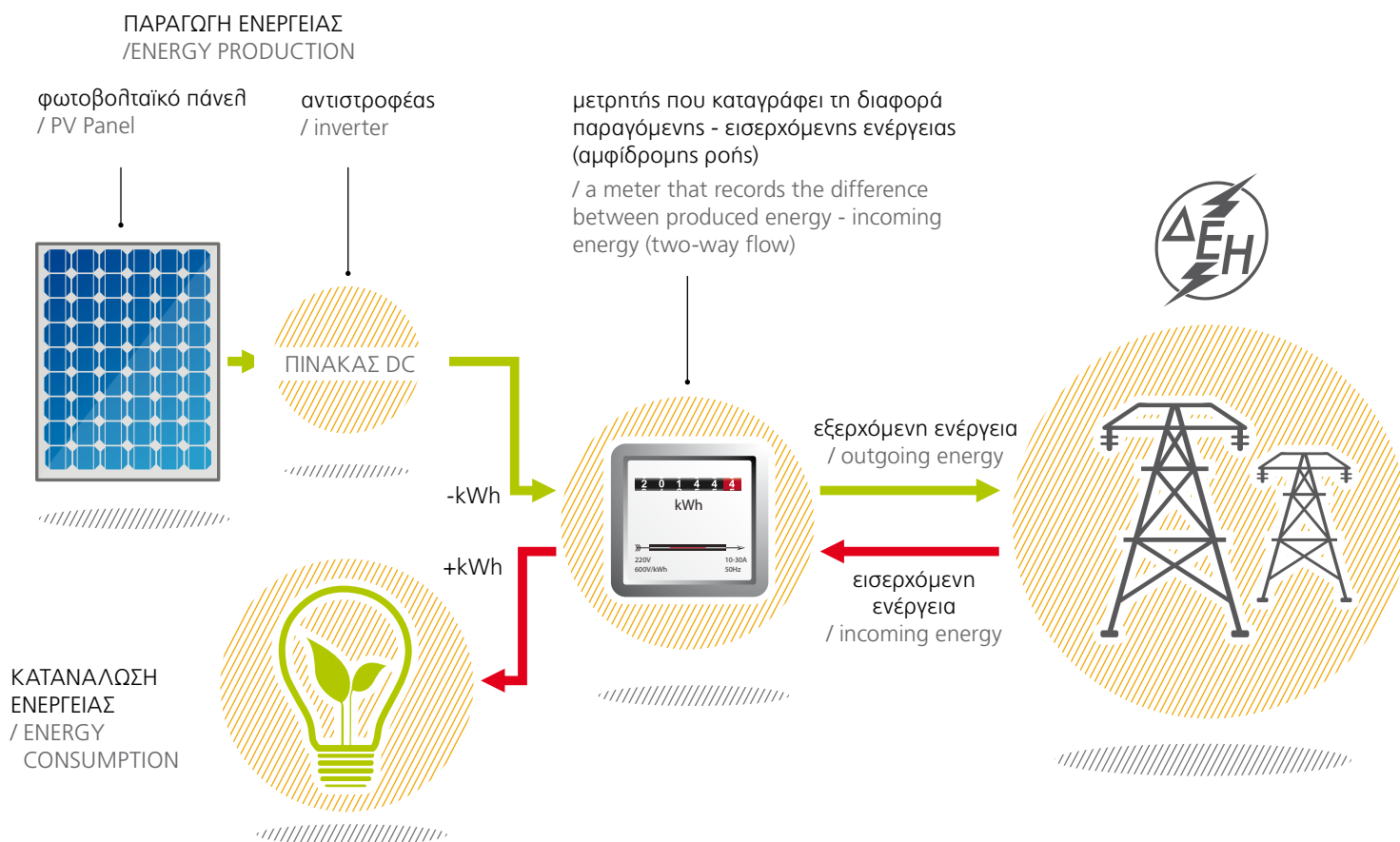
The installation process and operation is covered by the 4203/2013 law that was implemented with a ministerial decision, in May 2015.

On the "ELLINICON 3" apartment building's roof there will be photovoltaic panels, with a total installed power of 5.25 kW as well as 28 m² of selective solar panels.

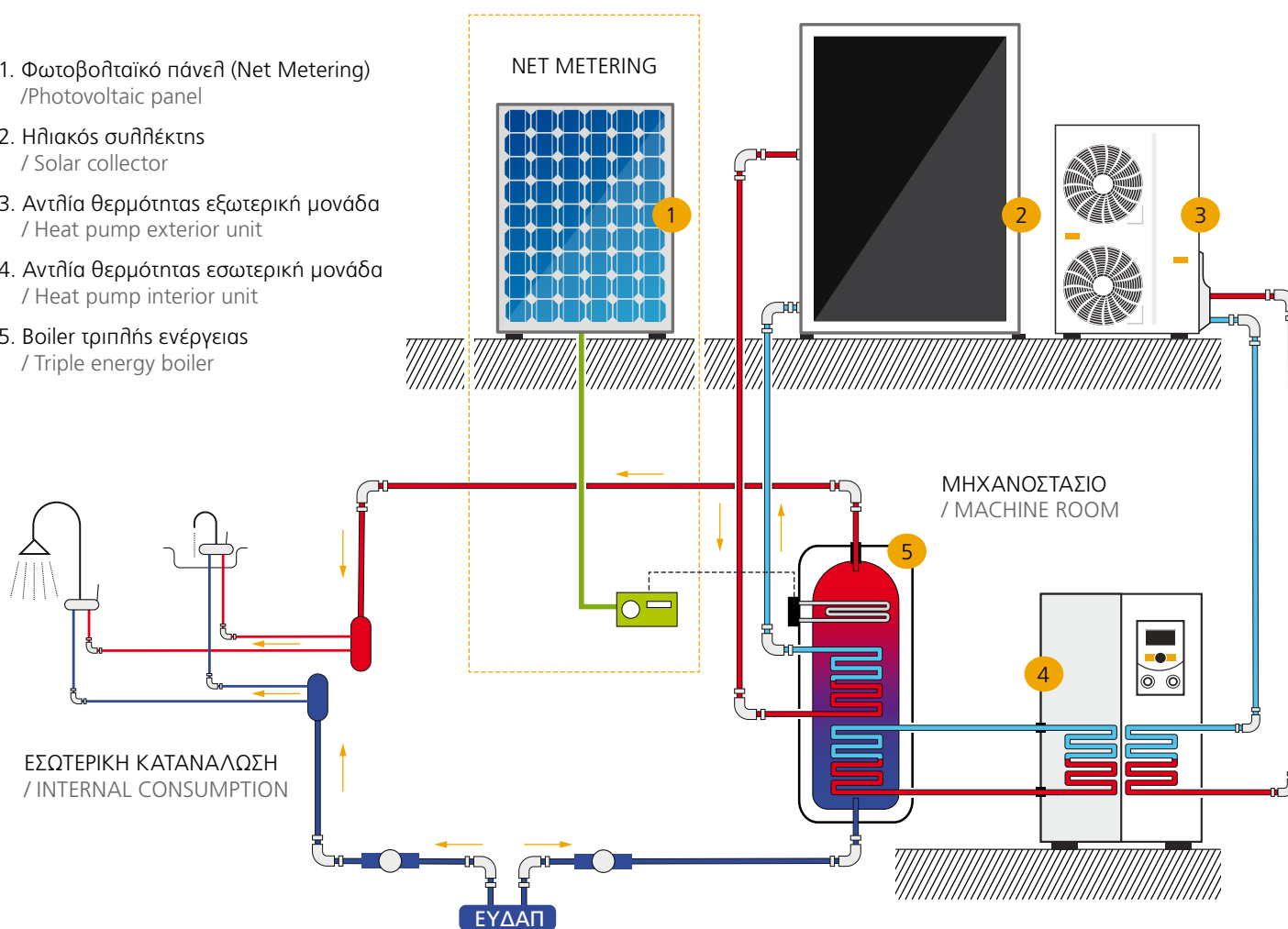
With Net Metering system, the building will produce power, and route it – essentially "store" it – in the national DEI network, and will be used when it is needed. Offsetting will take place annually.

The study for "ELLINICON 3" predicts that a reasonable consumption will cover:

- The hot water usage of all the apartments
- The electric power cost for the operation of all the common areas of the building (elevator, irrigation pumps, lighting etc.)



1. Φωτοβολταϊκό πάνελ (Net Metering)
/ Photovoltaic panel
2. Ηλιακός συλλέκτης
/ Solar collector
3. Αντλία θερμότητας εξωτερική μονάδα
/ Heat pump exterior unit
4. Αντλία θερμότητας εσωτερική μονάδα
/ Heat pump interior unit
5. Boiler τριπλής ενέργειας
/ Triple energy boiler





2. Υψηλή Αντισεισμική Θωράκιση / Reinforcement Against Earthquakes

**Θωρακίζουμε το κτίριο αντισεισμικά,
με συνέπεια και υπευθυνότητα.**

/ We reinforce the building against earthquakes, with consistency and responsibility.

α. Οπλισμένο Σκυρόδεμα

Σκυρόδεμα ποιότητας C30-37 INTERBETON A.E. (TITAN)

Η ποιότητα C30/37 αποτελεί εγγύηση για το κτίριο, πέραν της αντισεισμικής θωράκισης αλλά και έναντι της υγρασίας (γεινίαση με θάλασσα).

Χρησιμοποιείται σπάνια για ιδιωτικά έργα.

Θεμελίωση με γενική κοιτόστρωση

Εξαιρετική αντισεισμική ασφάλεια.

Έλεγχος ποιότητας σκυροδέματος από το επίσημο εργαστήριο του ΥΠΕΧΩΔΕ

Η Ποιότητα του Μπετόν πιστοποιείται με δοκίμια, σε όλες τις φάσεις σκυροδέτησης του έργου, από το Κ.Ε.Δ.Ε. επίσημο εργαστήριο του ΥΠΕΧΩΔΕ.

Τα αποτελέσματα των εργαστηρίων παραδίδονται στον ιδιοκτήτη μέσα στον «φάκελο ποιότητας», με την παράδοση του διαμερίσματος.

Μέτρα που λαμβάνονται κατά τη συντήρηση

Τα μέτρα συντήρησης που εφαρμόζουμε τροφοδοτούν ενεργά την επιφάνεια με υγρασία ή νερό μέσω συνεχώς ελεγχόμενου κορεσμού, όπως είναι η κάλυψη με κεκορεσμένες λινάτσες και η διαρκής πόντιση της επιφάνειας (πλημμυρισμός).

α. Reinforced Concrete

C30-37 INTERBETON S.A. (TITAN) quality concrete

The quality of C30/37 guarantees not only the building's reinforcement against earthquakes, but also its protection against humidity (adjacency with the sea).

It is rarely used for private constructions.

Slab-on-grade foundation

Excellent safety against earthquakes.

Concrete quality inspection by the official laboratory of the Ministry of Environment and Energy

The concrete's quality is approved with samples, during all the phases of the project, by K.E.D.E., the official laboratory of the Ministry of Environment and Energy.

The results of the labs are delivered to the owner inside a special "quality folder" with the delivery of the apartment.

Measures taken during concrete curing

The measures for curing that we apply actively feed the surface with moisture or water through continuously controlled saturation, such as the covering with saturated burlap, and constant submersion of the surface (flooding).





β. Χάλυβας Σκυροδέματος

Πιστοποιημένος χάλυβας B500c
ελληνικής προέλευσης

Αντισεισμικοί θώρακες
ΜΠΗΤΡΟΣ Συμμετοχική Α.Ε.

Η υπεροχή του Αντισεισμικού Οπλισμού ΘΩΡΑΞ έχει επιβεβαιωθεί και πειραματικά στα Εργαστήρια Οπλισμένου Σκυροδέματος του Εθνικού Μετσόβιου Πολυτεχνείου (ΕΜΠ) και του Δημοκρίτειου Πανεπιστημίου της Θράκης (ΔΠΘ). Τα αποτελέσματα των σχετικών ερευνών παρουσιάστηκαν επίσημα και τέθηκαν σε δημόσια κρίση και αναγνώριση στα Συνέδρια Οπλισμένου Σκυροδέματος, με την παρουσία εκπροσώπων της ακαδημαϊκής κοινότητας και εκατοντάδων πολιτικών μηχανικών.

Έλεγχος ποιότητας χάλυβα

Η ποιότητα του χάλυβα ελέγχεται από το Κ.Ε.Δ.Ε., επίσημο εργαστήριο του ΥΠΕΧΩΔΕ.

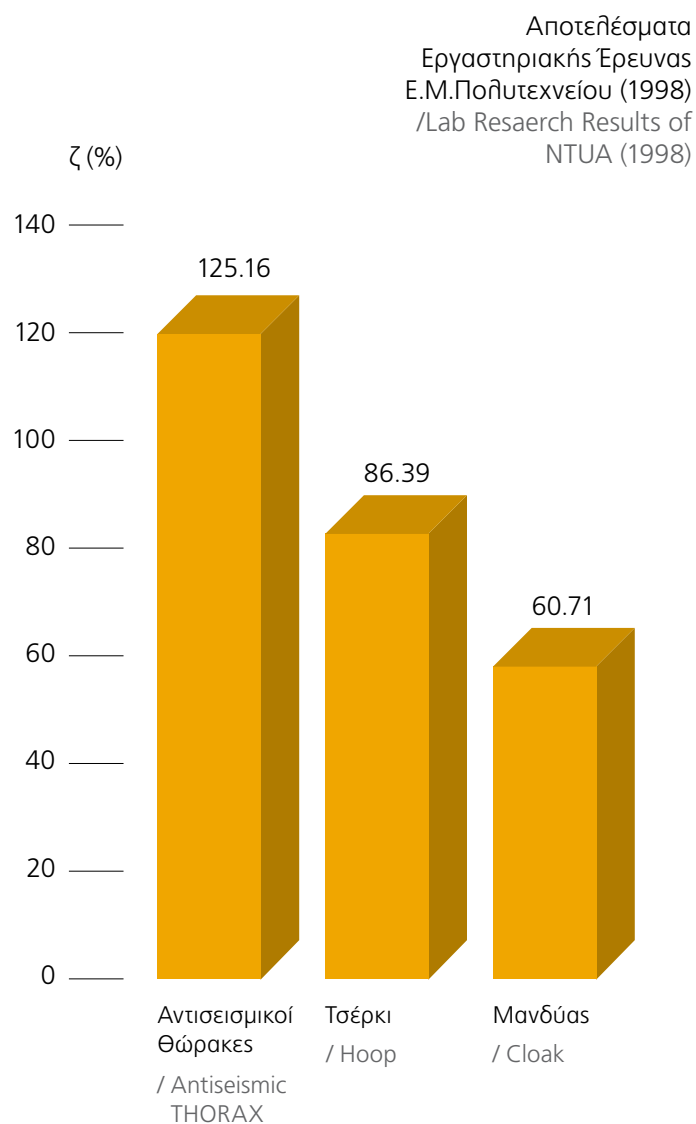
b. Steel for Concrete

Approved steel B500c of Greek origin
Reinforcements against earthquakes
BITROS Holdings S.A.

The supremacy of antiseismic THORAX has been also confirmed both by the NTUA's (National Technical University of Athens) "Reinforced Concrete Labs" and the Democritus University of Thrace. The results of the related research, were officially announced and submitted for public evaluation in Congresses of Reinforced Concrete in presence of academic representatives and hundreds of civil engineers.

Steel quality inspection

The quality of the steel is supervised by K.E.D.E., the official laboratory of the Ministry of Environment and Energy.





3. Ιδιαίτερα Στοιχεία Κατασκευής / Distinctive Construction Features

- Κατεδάφιση - Ανακύκλωση - Εκσκαφή
- Επαναχρησιμοποίηση υλικών της κατεδάφισης.
- Ανακύκλωση οπλισμού (χάλυβα) στα κατεδαφισμένα στοιχεία.
- Διάθεση μπάζων για ανακύκλωση
- Τοιχοποιία: Τούβλα άριστης ποιότητας ΒΑΒΟΥΛΙΩΤΗΣ
- Ηλεκτρολογικές Εγκαταστάσεις
Υλικά άριστης ποιότητας LEGRAND, Hager
- Υδραυλικές Εγκαταστάσεις
Εντοιχισμένο καζανάκι GEBERIT διπλής ροής
Κρεμαστή λεκάνη με καπάκι soft close
- Demolition – Recycling – Excavation
- Reusing demolition materials in other construction.
- Recycle of reinforcement (steel) in the demolished components.
- Rubble disposal for recycling
- Masonry: Excellent quality bricks, VAVOULIOTIS
- Electrical Installations
Excellent quality materials, Legrand, Hager
- Plumbing Installation
Wall toilet flush GEBERIT double flow
Hang toilet with soft close lid



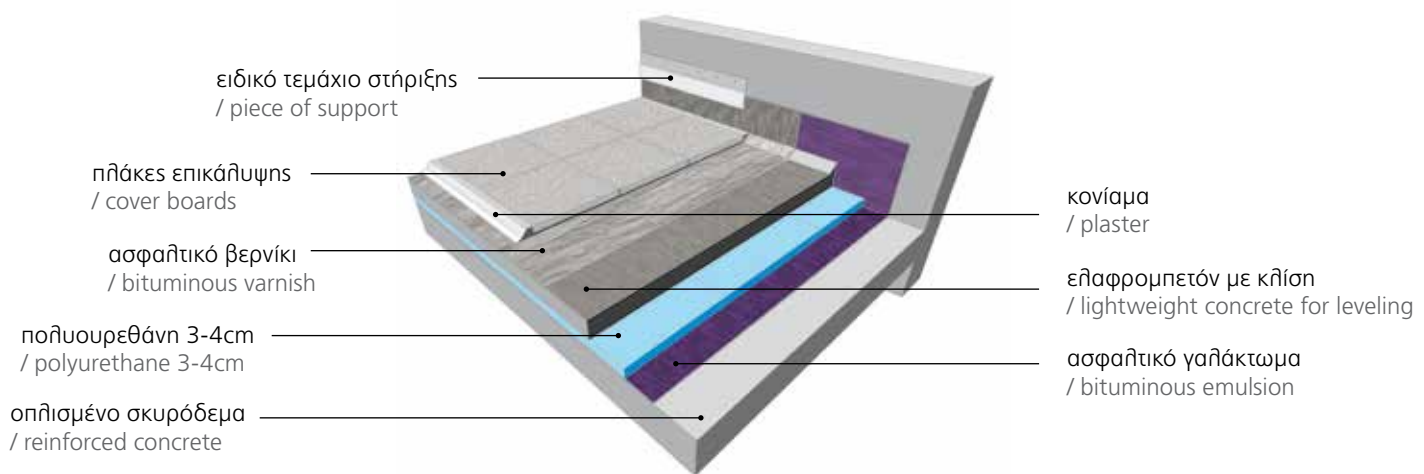


Μονώσεις

/ Insulations

Υγρομόνωση Δώματος

/ Terrace water-insulation



Υγρομόνωση Τοιχίων Υπογείου

- Καθαρισμός επιφανείας.
- Εφαρμογή τσιμεντοειδών επαλειπτικών στεγανωτικών κονιαμάτων σε δύο στρώσεις.
- Εφαρμογή στεγανωτικού ασφαλτικού διαλύματος
- Βερνίκι
- Τοποθέτηση Αποστραγγιστικής μεμβράνης από πολυαιθυλένιο υψηλής πυκνότητας πάχους 0,5 mm, με κωνικές προεξοχές ύψους 8 mm, βάρους 500g/m²

Basement Walls Water-Insulation

- Surface cleaning.
- Application of brushable cement based waterproofing plaster in two layers.
- Application of brushable bituminous waterproofing
- Varnish
- Installation of high density polyethylene drainage membrane, 0.5 mm width, covered in dimples, 8 mm height, 500g/m² weight.

Ηχομόνωση Δαπέδων Υπνοδωματίων

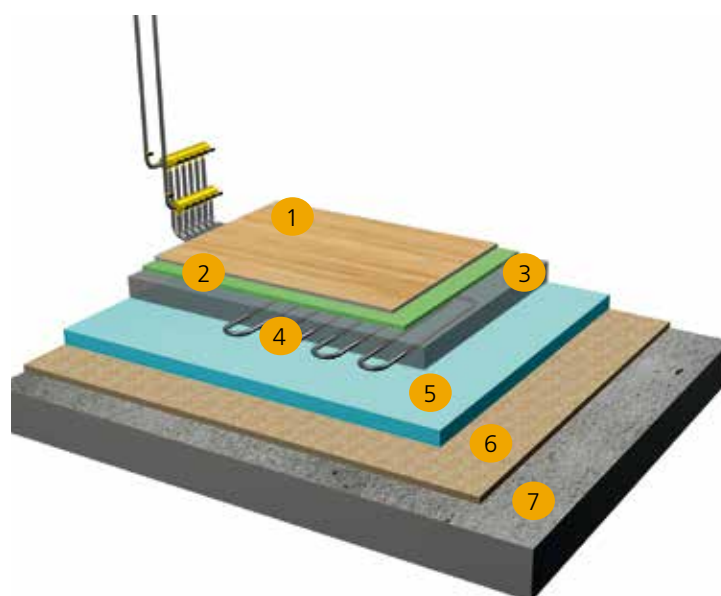
Έγινε προσπάθεια να δημιουργηθούν συνθήκες ιδιαίτερης ηχομόνωσης στα υπνοδωμάτια με την τοποθέτηση οικολογικής μεμβράνης recyclepan plus πάχους 4χιλ. της εταιρίας ISELCO, ηχομονωτικής αξίας 27dB (decibel).

Παράλληλα, η θερμομονωτική πλάκα που χρησιμοποιείται για την ενδοδαπέδια θέρμανση προσφέρει ταυτόχρονα και ηχομόνωση δαπέδου.

Bedroom Floor Soundproofing

An effort was made to create a soundproof condition in the bedrooms with the application of eco-friendly membrane recyclepan plus, width 4 mm, by ISELCO company, sound reduction $r_w = 27$ dB (decibel).

At the same time, the heat insulating plate that is used for the floor heating offers soundproofing.



1. Ξύλινο δάπεδο
/ Wooden floor
2. Υπόστρωμα δαπέδου
/ Floor supporting layer
3. Θερμομπετόν
/ Thermal concrete
4. Σωληνώσεις θέρμανσης - δροσισμού
/ Pipes for heat - cooling system
5. Θερμομόνωση
/ Heat insulating plate
6. Ηχομόνωση
/ Soundproofing
7. Πλάκα μπετόν
/ Concrete

Ηχομόνωση Σωληνών Αποχέτευσης

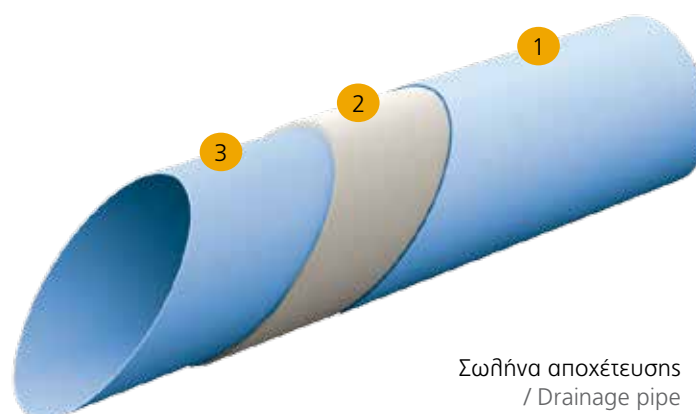
Χρήση σωληνών με ηχομόνωση σε όλο το αποχετευτικό δίκτυο εντός του κτιρίου

1. Εξωτερική σωλήνα PP
 - Υψηλή αντοχή σε κρούση
 - Λεία επιφάνεια
 - Αντοχή στη φωτιά
2. Ενδιάμεση σωλήνα PP
 - Υψηλή ηχομόνωση
3. Εσωτερική σωλήνα PP
 - Λεία επιφάνεια
 - Αντοχή στη διάβρωση
 - Αντοχή σε χημικές ουσίες

Drainage Pipes Soundproofing

Use of soundproofing pipes in the entire drainage system inside the building.

1. Exterior PP pipe
 - High resistance to striking
 - Smooth surface
 - Fire resistant
2. Middle PP pipe
 - High level of soundproofing
3. Inner PP pipe
 - Smooth surface
 - Corrosion resistant
 - Chemical resistant



Σωλήνα αποχέτευσης
/ Drainage pipe



4. Ασφάλεια / Safety

Συστήματα Πυροπροστασίας Πόρτες Ασφαλείας & Πυρασφαλείας

- Φωτιστικά ασφαλείας κλιμακοστασίου
- Πυροσβεστήρες ξηράς κόνεως

Όλες οι πόρτες εισόδου των διαμερισμάτων είναι Ασφαλείας και Πιστοποιημένης Πυρασφάλειας. Η πυραντίσταση είναι υποχρεωτική βάσει του Κανονισμού Πυροπροστασίας Νέων Κτιρίων.

Επιτηρητής Τάσεως

- Επιτηρητής τάσεως 3x220V για προστασία όλων των ηλεκτρικών συσκευών του διαμερίσματος.
- Ρελέ διαφυγής για προστασία από ηλεκτροπληξία.

Θεμελιακή Γείωση - Πρόβλεψη Αντικεραυνικής Προστασίας

Τοποθετήθηκε Θεμελιακή Γείωση στο κτίριο ως βασική γείωση προστασίας και λειτουργίας όλων των ρευμάτων και επίσης έγινε προεγκατάσταση κάθετων δικτύων για Αντικεραυνική Προστασία της κατασκευής, σύμφωνα με τις Ευρωπαϊκές Προδιαγραφές.

Προεγκατάσταση Δικτύου Συναγερμού Ασφάλεια Έργου και Εργαζομένων

- Ασφάλεια εργαζομένων (ενεργητική) κατά την κατασκευή – κράνη κλπ
- Ασφάλιση κτιρίου και εργαζομένων (παθητική) κατά παντός κινδύνου, κατά την διάρκεια της κατασκευής

Fire Protection Systems Safety & Fire Safety Doors

- Staircase safety lamp
- Dry powder fire extinguisher

All entrance doors of the apartments are safety doors, and approved for fire safety. Fire resistance (for 30 min for this building) is mandatory according to the Regulation of Fire Safety of New Buildings.

Phase Controller

- 3x220V phase controller for the protection of all the electrical appliances of the apartment.
- Residual current device for electrocution protection.

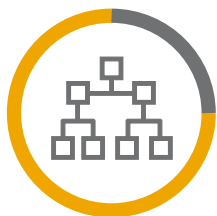
Foundational Grounding – Prediction for Lightning Protection

Foundational grounding was installed in the building as the base safety grounding for all the power, and also vertical networks for lightning protection of the construction, according to the European standards.

Pre-installation of Alarm Network Safety & Fire Safety Doors

- Workers' safety (active) during construction – helmets etc.
- Building and workers' insurance (passive) for all dangers during construction.





5. Δίκτυα Παροχών / Supply Networks

Κεντρικό Μηχανολογικό Φρεάτιο (SHAFT)

Στο κέντρο του κτιρίου (κλιμακοστάσιο) κατασκευάζεται μεγάλο μηχανολογικό φρεάτιο (shaft) σε όλο το ύψος της οικοδομής, από το οποίο διέρχονται (με ασφάλεια) όλα τα δίκτυα (Ηλεκτρολογικά, Υδραυλικά, Θέρμανσης, Φυσικού Αερίου & Ασθενή Ρεύματα). Με τον τρόπο αυτό επιτυγχάνεται:

1. Ασφάλεια κατασκευής & λειτουργίας.
2. Επισκεψιμότητα και εποπτεία όλων των δικτύων της κατασκευής ανά πάσα στιγμή.
3. Δυνατότητα εισαγωγής στο κτίριο & κατ' επέκταση σε όλα τα διαμερίσματα οποιουδήποτε νέου δικτύου χρειαστεί στο μέλλον.
4. Αποφυγή επεμβάσεων στον σκελετό του κτιρίου για την διάφορα οπών – οδεύσεων δικτύων.

Το οργανωμένο μηχανολογικό φρεάτιο είναι εξαιρετικά σημαντικό στοιχείο για ένα κτίριο και υποχρεωτικό για όλες τις κατασκευές των προηγμένων χωρών της Ευρώπης και της Αμερικής.

Κεντρικό φίλτρο νερού για κάθε διαμέρισμα

Τριφασική παροχή ρεύματος (3x35), με πρόβλεψη νυκτερινού τιμολογίου

Πρόβλεψη μελλοντικών παροχών

Main Engineering Shaft

At the center of the building (staircase) is a large engineering shaft which reaches the entire height of the structure, from which all the networks (electric, hydraulic, heating, natural gas & weak current wires) pass safely. In this way the following is accomplished:

1. Construction and operation safety.
2. Reaching and overseeing all the construction's networks at any given moment.
3. Ability to install any new network that may be needed in the future in the building & all the apartments.
4. Avoiding drilling holes in the building's frame – routing.

The organized engineering shaft is an especially important element for a building, and mandatory for all the constructions of advanced countries of Europe and America.

Main water filter for each apartment

Three-phase electric power inflow (3x35), with prediction for Residential Night Tariff

Prediction for future benefits

1. σωλήνες θέρμανσης
2. φυσικό αέριο
3. πρόβλεψη
4. ηλεκτρικά ισχυρά
5. ηλεκτρικά ασθενή
6. νερό ζεστό
7. φίλτρο νερού
8. νερό κρύο

1. heat pipes
2. gas
3. reserved for networks
4. strong current wires
5. weak current wires
6. hot water
7. water filter
8. cold water





6. Πρόσθετα Ενεργειακά Μέτρα Οικολογική Συνέπεια / Additional Energy Measures Ecological Consistency

Όπως προκύπτει από την συνολική παρουσίαση του κτιρίου “ELLINICON 3” πρόκειται για ένα κτίριο απόλυτα ασφαλές, με αισθητική και λειτουργικότητα χώρων υψηλού επιπέδου και με χαμηλό κόστος λειτουργίας. Όπως περιγράφει ο Νόμος 3661/2008, το ενεργειακό κόστος λειτουργίας των κτιρίων, λόγω της επίτευξης της Ενεργειακής Κατηγορίας A+ είναι μειωμένο έως και 70% σε σχέση με την συνήθη κατηγορία B των νέων κτιρίων και βέβαια πολύ μεγαλύτερο σε σχέση με τα παλαιότερα (και αμόνωτα) κτίρια.

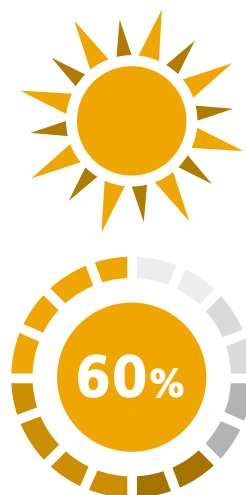
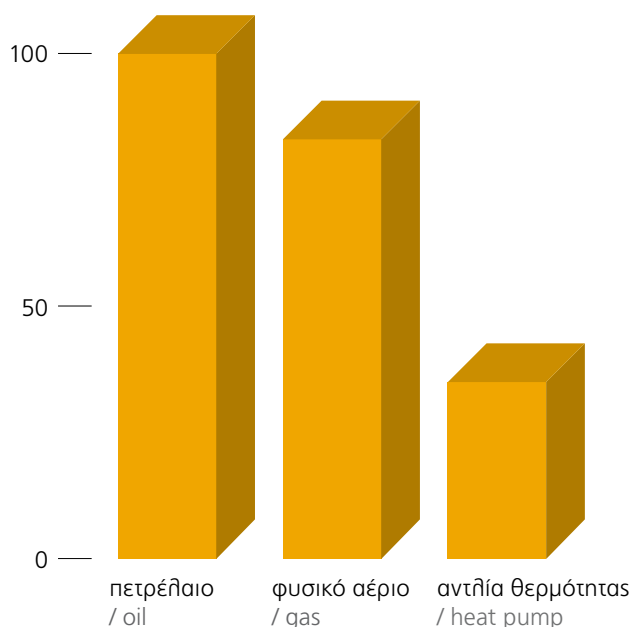
Πέρα από όλα τα παραπάνω αξιόλογα και πρωτοποριακά δεδομένα, η AXIACON προικίζει το Συγκρότημα “ELLINICON 3” με πρόσθετα μέτρα εξοικονόμησης ενέργειας και οικολογικής συνεισφοράς, όπως :

1. Κατασκευή Δεξαμενής Όμβριων Υδάτων για την άρδευση των κήπων.
2. Εγκατάσταση Παροχής Φόρτισης Ηλεκτρικού Αυτοκινήτου στο υπόγειο, ανεξάρτητη για κάθε Διαμέρισμα.
3. Τοποθέτηση οικολογικού τζακιού βιοαιθανόλης.
4. Τοποθέτηση Ηλεκτρομηχανικού Ανεγκυστήρα KLEEMMAN, με αυτόματες πόρτες (ταχύτερου, οικονομικότερου και χωρίς Μηχανοστάσιο).
 - Ηλεκτρομηχανικός Ανεγκυστήρας υψηλών προδιαγραφών τύπου ATLAS 2:1
 - 7 Στάσεων
 - 8 Ατόμων (600 kgr)
 - Ταχύτητα 1m/sec
 - Αυτόματες συρόμενες πόρτες
 - Αυτόματος απεγκλωβισμός
 - Χωρίς Μηχανοστάσιο (MRL)

As it results from the overall presentation of “ELLINICON 3”, it is a completely safe building, with aesthetics and spaces functionality of high standards, and a low operation cost. As it is described in law 3661/2008, the energy operation cost of buildings is reduced by up to 70% due to achieving the A+ Energy Class, in relation to the usual class B of new buildings, and of course much lower in comparison with older and not insulated buildings.

Aside from all the above notable and innovative features, AXIACON endows the Complex “ELLINICON 3” with additional measures for saving energy, and ecological contribution, such as:

1. Construction of a rainwater tank for irrigating the gardens.
2. Installation of a power supply in the basement, for each resident, for charging electric cars.
3. Installation of an eco-friendly bioethanol fireplace.
4. Installation of a KLEEMMAN electro-mechanic elevator, with automatic doors (faster, economic, and without a machine room).
 - Electro-mechanic elevator of high standards, ATLAS 2:1 type
 - 7 Stops
 - 8 people capacity (600 kg)
 - Speed 1m/sec
 - Automatic sliding doors
 - Automatic escape for people
 - Machine-room-less (MRL)



Κόστος θέρμανσης μειωμένο κατά 60% λόγω:

- Υψηλών μονώσεων για την επίτευξη του A+
- Λειτουργίας αντλιών θέρμανσης με απόδοση 1:4

/ 60% Reduced heating cost because of:

- High level of insulation to achieve an A+ grade
- Heat pumps operation with 1:4 ratio

5. Κατασκευή κινητών Αρχιτεκτονικών στοιχείων σκίασης, στην πρόσοψη του κτιρίου.
6. Τοποθέτηση Λαμπτήρων χαμηλής κατανάλωσης και Αισθητήρων Διέλευσης στους κοινόχρηστους χώρους.
7. Ανακύκλωση των μη χρήσιμων υλικών της οικοδομής (έχει υπογραφεί σύμβαση με εταιρία ανακύκλωσης).
8. Επαναφύτευση των Φυτών και των Δέντρων που υπήρχαν στο οικόπεδο (μεταφέρθηκαν και φιλοξενούνται σε φυτώριο) και κατασκευή κήπου με φυτά χαμηλής υδροφιλίας.

Από όλα τα παραπάνω συνάγεται ότι το "ELLINICON 3" αποτελεί μία ιδιαίτερη κατασκευή που θα αναβαθμίσει την ποιότητα ζωής των ενοίκων της.

5. Construction of moving architectural components for shading on the building's facade.
6. Installation of Low Consumption Light Bulbs, and Motion Sensors in the common areas.
7. Recycling of the non-usable materials of the construction (a contract is signed with a recycling company)
8. Re-planting of the plants and trees that were on the plot (they were transported and currently are in a plant nursery), and garden construction with plants that require little water.

From all the above it is clear that "ELLINICON 3" is a special construction that will upgrade the quality of life of its residents.



Υψηλά / Materials





Έργα μας

/ Our Projects







7. Φάκελος Ποιότητας Κατασκευής / Quality Dossier

Ο Φάκελος αυτός, προσωπικός για κάθε Ιδιοκτήτη διαμερίσματος αποτελεί ένα πολύτιμο αρχείο για την κατασκευή και λειτουργία κάθε διαμερίσματος, αλλά και ολόκληρου του κτιρίου. Τον ονομάζουμε Φάκελο Ποιότητας, επειδή είναι προϊόν λεπτομερούς καταγραφής και αποτύπωσης όλων των φάσεων της κατασκευής και όλης της αλληλογραφίας (άδειες, συμβόλαια, πιστοποιήσεις, εγγυήσεις, υλικά, συνεργεία) ώστε να καλύπτεται όλο το φάσμα των εργασιών του έργου και να πιστοποιείται με κάθε λεπτομέρεια.

Είναι ένα εργαλείο στα χέρια των Ιδιοκτητών και των διαχειριστών της πολυκατοικίας και ένα αποτέλεσμα σεβασμού προς τους Ιδιοκτήτες για την συνεργασία μας.

Είναι το εγχειρίδιο κατασκευής (manual us built) λειτουργίας και συντήρησης του κτιρίου, μοναδικό ίσως στον χώρο των Ιδιωτικών Κατασκευών.

Εκείνο όμως που αποτελεί εγγύηση για την ολοκλήρωση ενός τέτοιου πρότυπου και πρωτοποριακού κτιρίου, όπως είναι το "ELLINICON 3", είναι οι άνθρωποι της AXIACON.

Άνθρωποι με επιστημονική κατάρτιση, άνθρωποι με επαγγελματική ευσυνειδησία, άνθρωποι με μεράκι αλλά πάνω από όλα με σεβασμό και αμέριστη υποστήριξη προς τον Ιδιοκτήτη του κάθε διαμερίσματος.

This individual file for each apartment owner is a valuable record regarding the construction and the operation of every apartment, as well as of the whole building. We call it "Quality File" since it is a file with detailed record and register of all the stages of the construction and all the correspondence (licenses, contracts, certifications, guarantees, materials, crews) in order to cover all the works of the project and to be certified in all details.

This file is a valuable tool for the owners and administrator of the block of apartments. We compiled the "Quality File" out of respect for the owners and our collaboration.

It is the manual for the operation and maintenance of the building, probably unique in the field of private construction.

But that which is a guarantee for the completion of such a unique and innovative building, such as "ELLINICON 3" are AXIACON's people.

People with a scientific background, with professional diligence, who take pleasure in working, but above all else respect and support the owner of each apartment.

ε3