



ΕΛΛΗΝΙΚΟ

Το "Ελληνικόν 2" είναι ένα συγκρότημα οκτώ κατοικιών, υψηλής ενεργειακής κλάσης και ποιότητας κατασκευής, που υλοποιήθηκε στην περιοχή του Κάτω Ελληνικού.

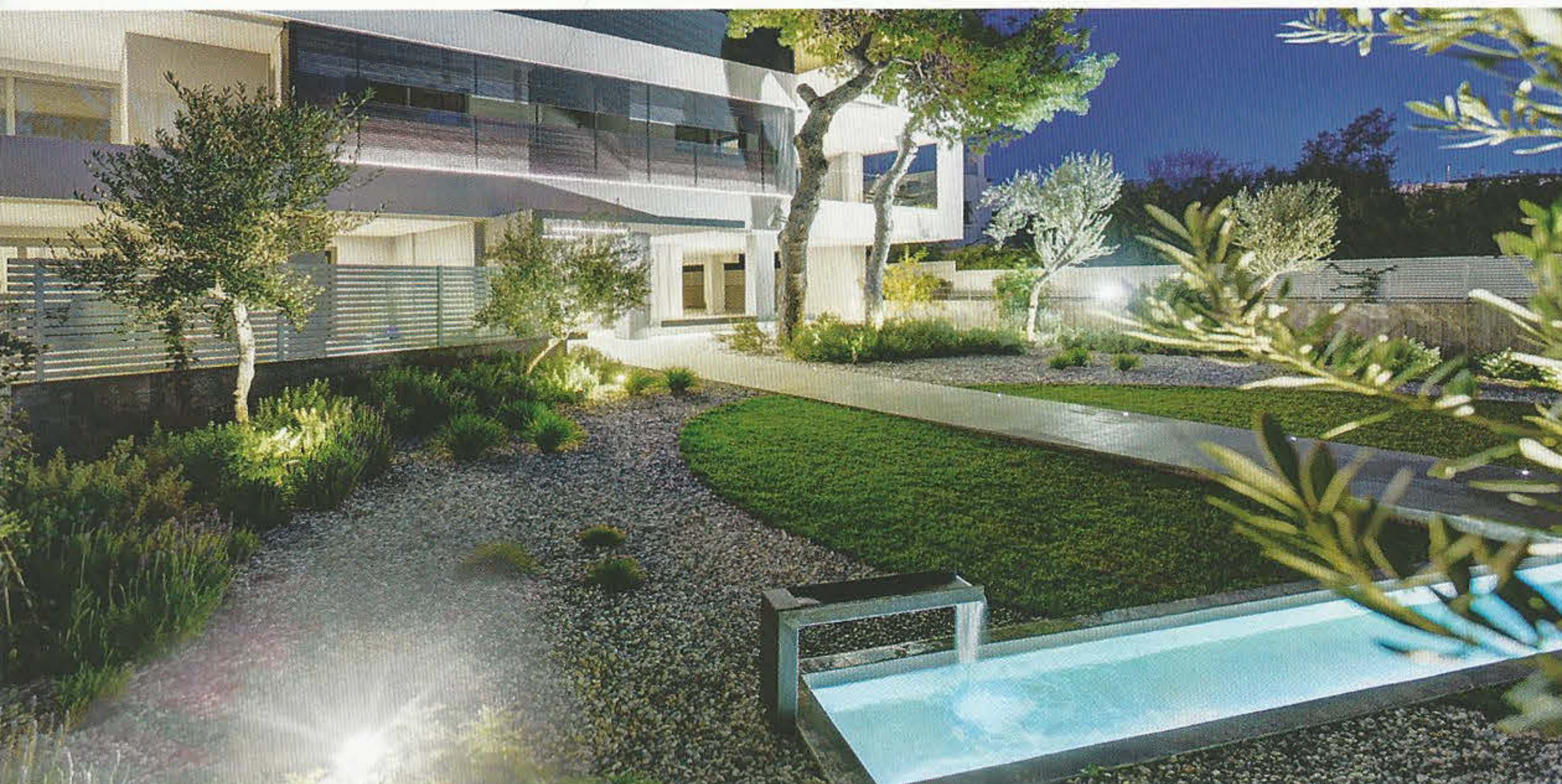
Ενεργειακή στρατηγική

Αρχιτεκτονική Μελέτη - Επίβλεψη
ΘΑΝΑΣΗΣ ΧΟΧΛΙΔΑΚΗΣ
 Στατική Μελέτη - Επίβλεψη
ΘΡΑΣΥΒΟΥΛΟΣ ΚΩΣΤΕΛΕΝΟΣ
 Η/Μ Μελέτη - Επίβλεψη
ΠΑΝ. & ΚΩΝ. ΜΑΛΑΒΑΖΟΣ
 Διαχείριση Έργου - Γενική Επίβλεψη
ΓΙΩΡΓΟΣ ΚΥΡΑΤΖΗΣ ΠΟΛ. ΜΗΧ.
 Μηχανικός Έργου
ΑΓΓΕΛΙΚΗ ΓΕΩΡΓΑΚΗ
 Σύμβουλος Ποιότητας
ΝΙΚΟΣ ΜΑΡΣΕΛΛΟΣ
 Φυτοτεχνική Μελέτη - Επίβλεψη
NICOL RIDLEY
 Κατασκευή
AXIACON

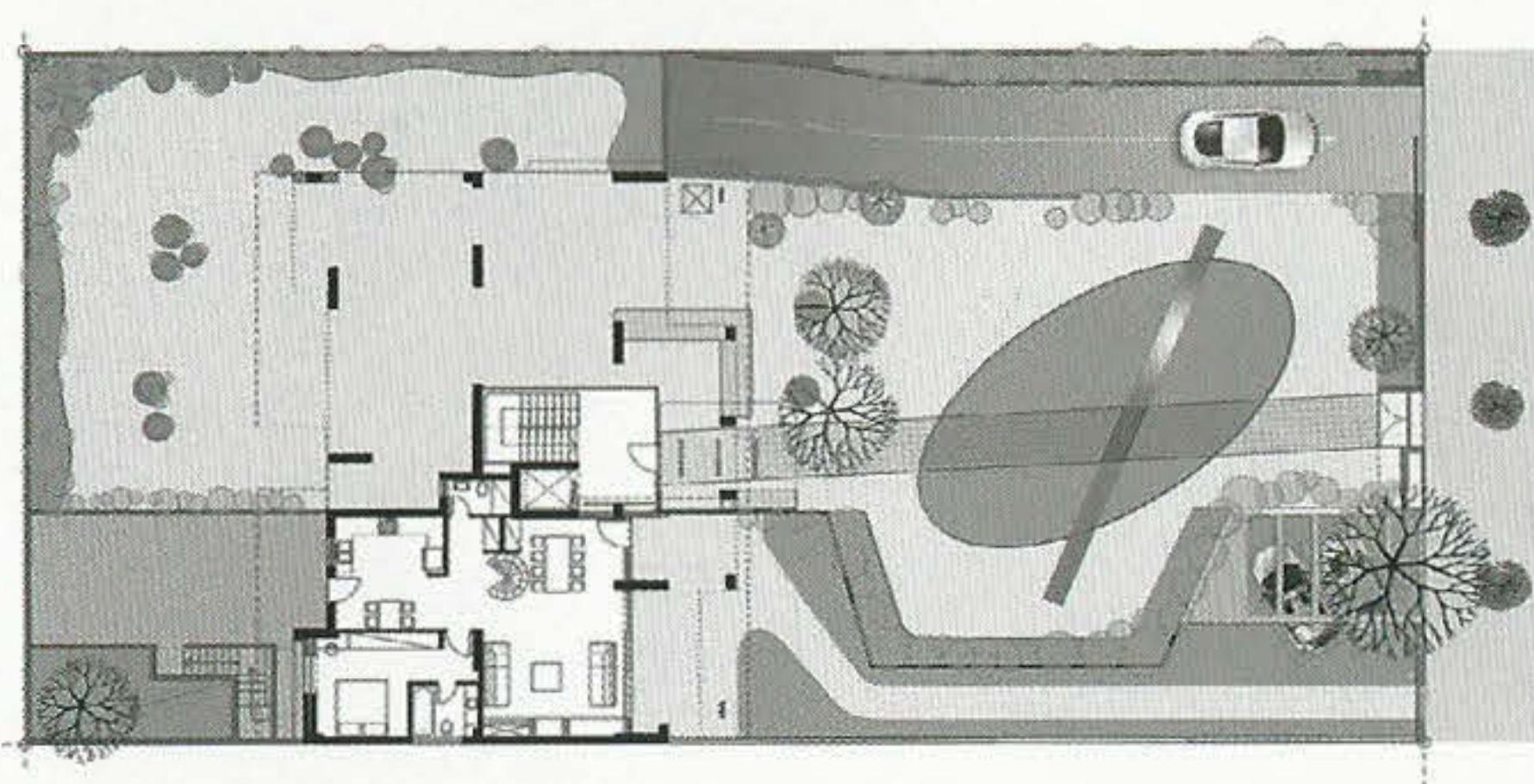
Κείμενο: Θανάσης Χοχλιδάκης
 Φωτογράφιση: George Fakaros







Η αρχιτεκτονική του κτιρίου είναι αφαιρετική, με ελαφρές ασυμμετρίες στους εξώστες και ανοίγματα στρατηγικά τοποθετημένα με γνώμονα την αισθητική και λειτουργικότητα των επιμέρους χώρων αλλά και του συνόλου. Στην πρόσοψη του κτιρίου αναπτύσσεται πέτασμα περσίδων για ανάπτυξη κάθετου κήπου, σκίασης και δροσισμού, που πετυχαίνει τη σταδιακή μετάβαση από τις “μαλακές” επιφάνειες (πράσινο) στις “σκληρές” (κτίριο), ενώ ταυτόχρονα διαχωρίζει - ιδιωτικοποιεί τα δύο διαμερίσματα ανά όροφο. Τα καθιστικά και οι κουζίνες έχουν νοτιοδυτική θέα προς το μεγάλο κήπο και τη θάλασσα, ενώ τα υπνοδωμάτια είναι ανατολικά προς τον πίσω κήπο και το πάρκο Ελληνικού.

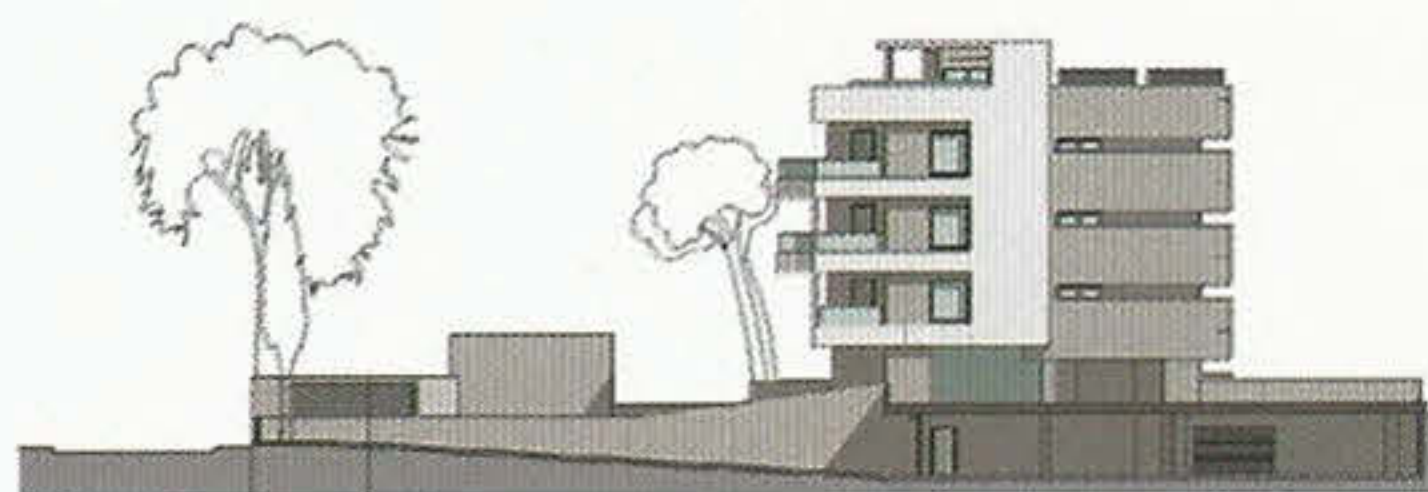


Κάτοψη ισογείου

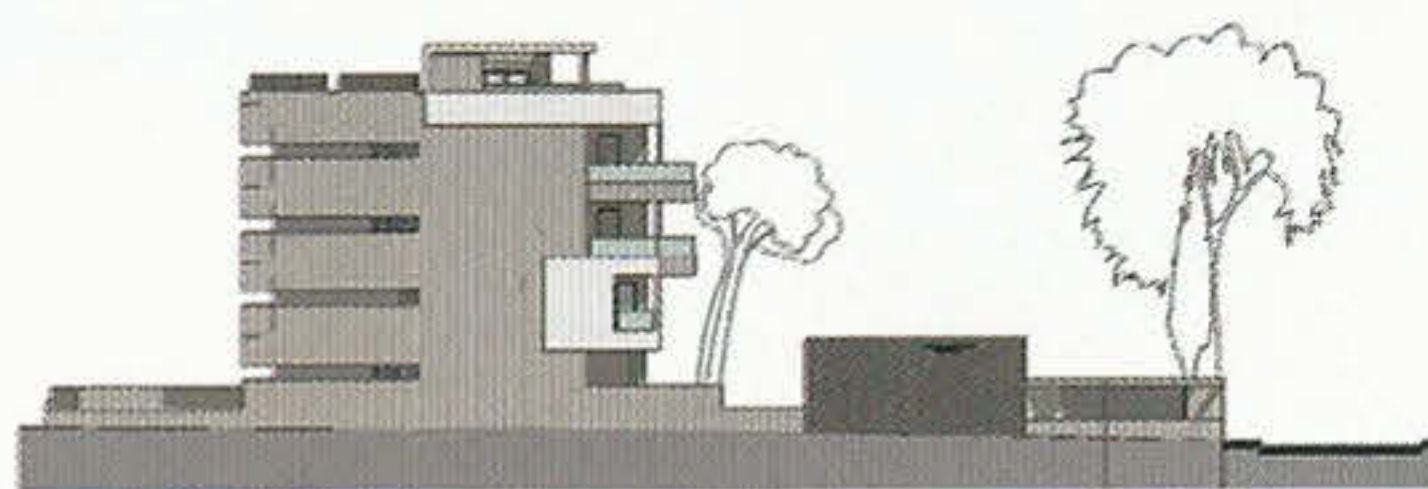




Όλα τα διαμερίσματα έχουν δύο θέσεις στάθμευσης και μία αποθήκη σε κλειστό υπόγειο χώρο με άνετη κυκλοφορία. Ιδιαίτερη σημασία έχει δοθεί στους τετράγωνους στεγασμένους εξώστες - υπαίθρια καθιστικά, μεγέθους 25-30 m², σε άμεση επαφή με τα εσωτερικά καθιστικά και τις κουζίνες και φυσικά με θέα στον κήπο και τη θάλασσα - μαρίνα Αγίου Κοσμά. Στον περιβάλλοντα χώρο, καθαρά γεωμετρικά σχήματα εναλλάσσουν σκληρές επιφάνειες με χαλαζακή άμμο, ή βοτσαλωτά σε μαλακές επιφάνειες φυτεύσεων και στοιχείων νερού, προσφέροντας κοινόχρηστους χώρους ξεκούρασης και παιχνιδιού στους μικρούς και μεγάλους κατοίκους.



Ανατολική όψη



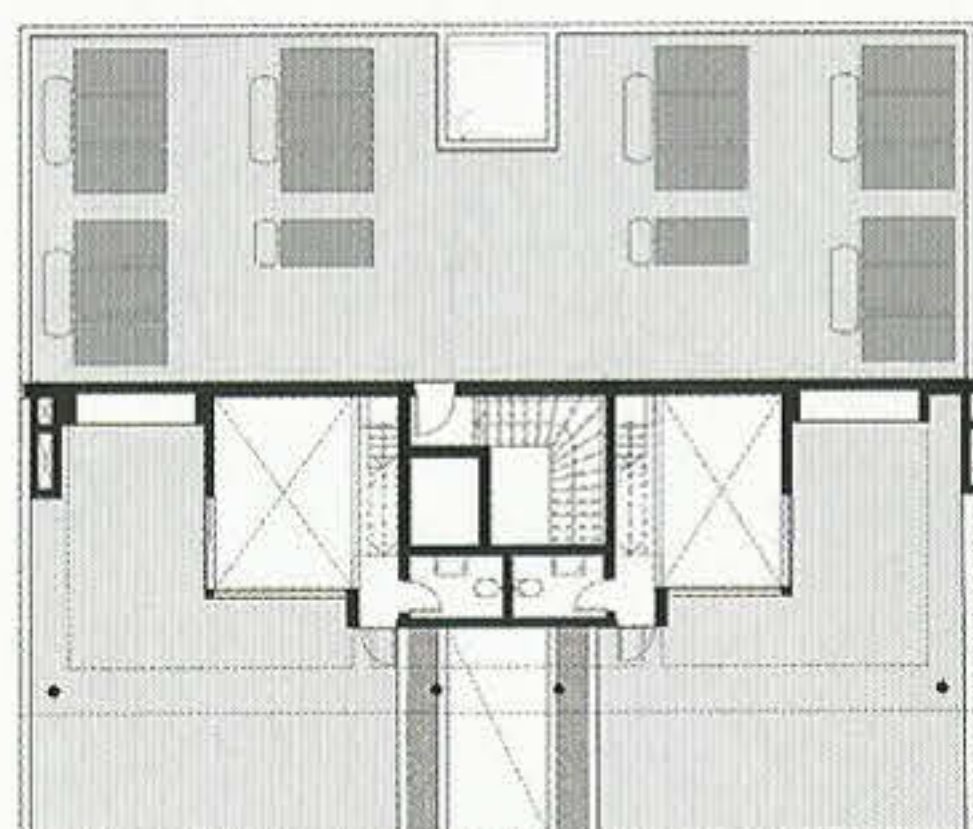
Δυτική όψη



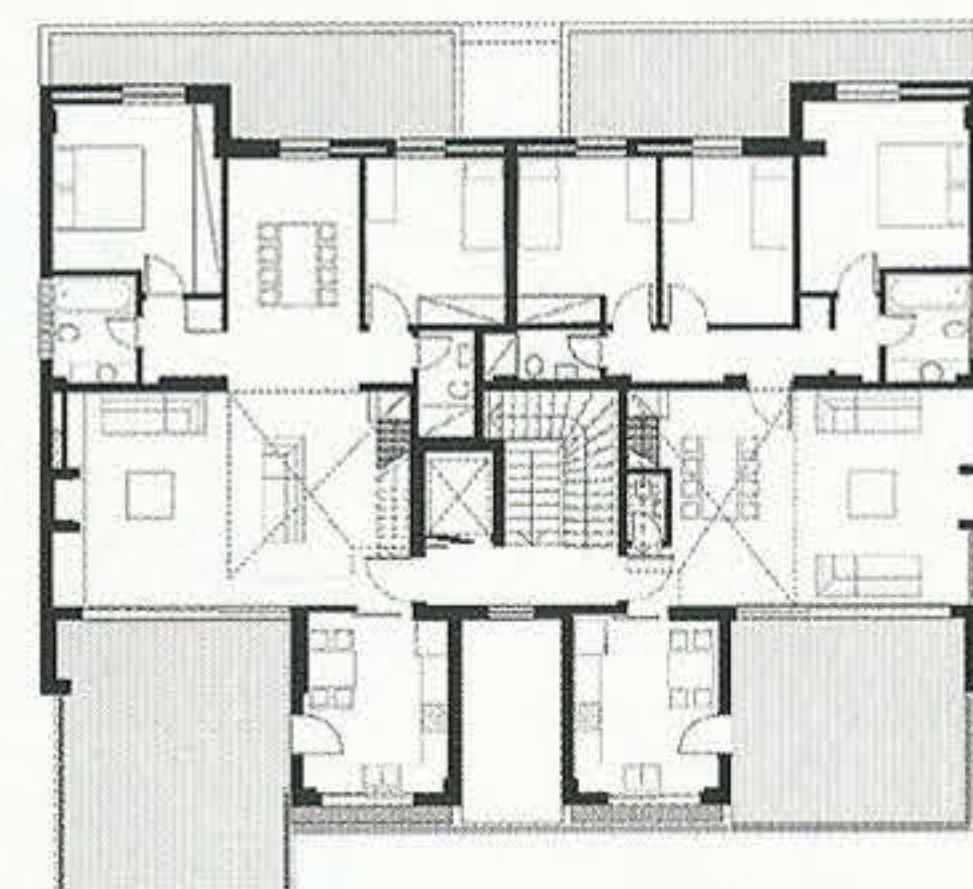


Το "Ελληνικόν 2" έχει προσεγγισθεί ως ένα συγκρότημα αυτόνομων κατοικιών με κήπο, με κατασκευή φιλική προς το περιβάλλον, υψηλής ενεργειακής κλάσης και με χαμηλό κόστος λειτουργίας.

Για να επιτευχθεί αυτό συνδυάστηκαν στρατηγικά αυτοματισμοί για μειωμένα λειτουργικά έξοδα, θερμοπρόσοψη στο κέλυφος και κουφώματα αλουμινίου με θερμοδιακοπή, ενεργειακοί υαλοπίνακες υψηλής απόδοσης, ενδοδαπέδια θέρμανση - δροσισμός με αντλίες θερμότητας για πλήρη ανεξαρτησία και αυτονομία σε κάθε διαμέρισμα, ενεργειακά τζάκια, σενάρια φωτισμών led και άλλα.



Κάτοψη δώματος



Κάτοψη Γ' ορόφου

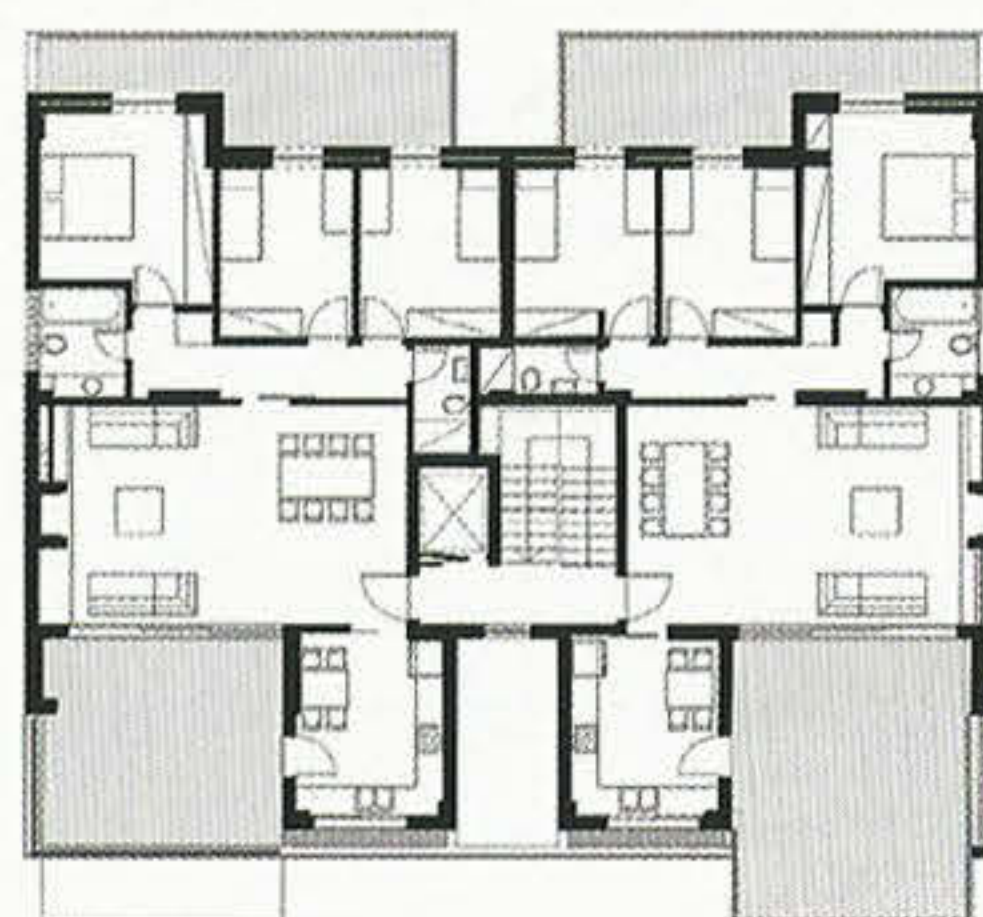




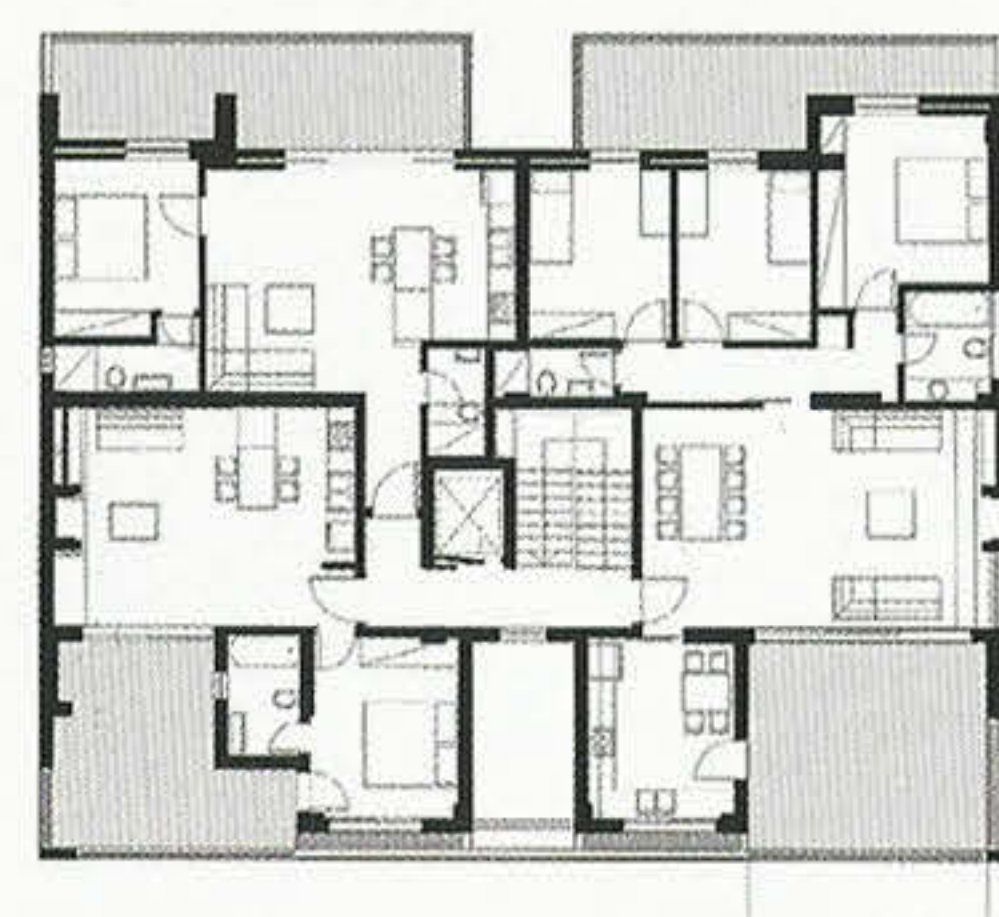
Αξίζει να αναφερθεί η υψηλή αντισεισμική θωράκιση τουλάχιστον 30% πάνω από τις προδιαγραφές της μελέτης, η ιδιαίτερη νχομόνωση στα υπνοδωμάτια, τα δίκτυα προστασίας και τέλος ο φάκελος ποιότητας κατασκευής ανά διαμέρισμα (manual as built). ■

Εταιρίες που συμμετείχαν στο έργο και διαφημίζονται στην έκδοση:

ALPHA CEMENT-ΓΕΩΡΓΙΟΣ ΣΦΥΡΑΚΗΣ ΤΕΧΝΙΚΗ ΜΕΠΕ:
Επενδύσεις δαπέδων και τοίχων με πατητή τσιμεντοκονία (microcemento), επένδυση πισίνας με πατητή τσιμεντοκονία (microcemento), εφαρμογή έγχρωμου χαλαζιακού δαπέδου με ρητίνη
ΚΟΤΡΟΝΑΚΙΣ: Πλακίδια βεράντας, είδη υγιεινής



Κάτοψη Β' ορόφου



Κάτοψη Α' ορόφου

