

# ΑΛΙΜΟΣ 5

Θεοτόκη 4, ΠΑΝΙ

διαμέρισμα

**Δ.1**



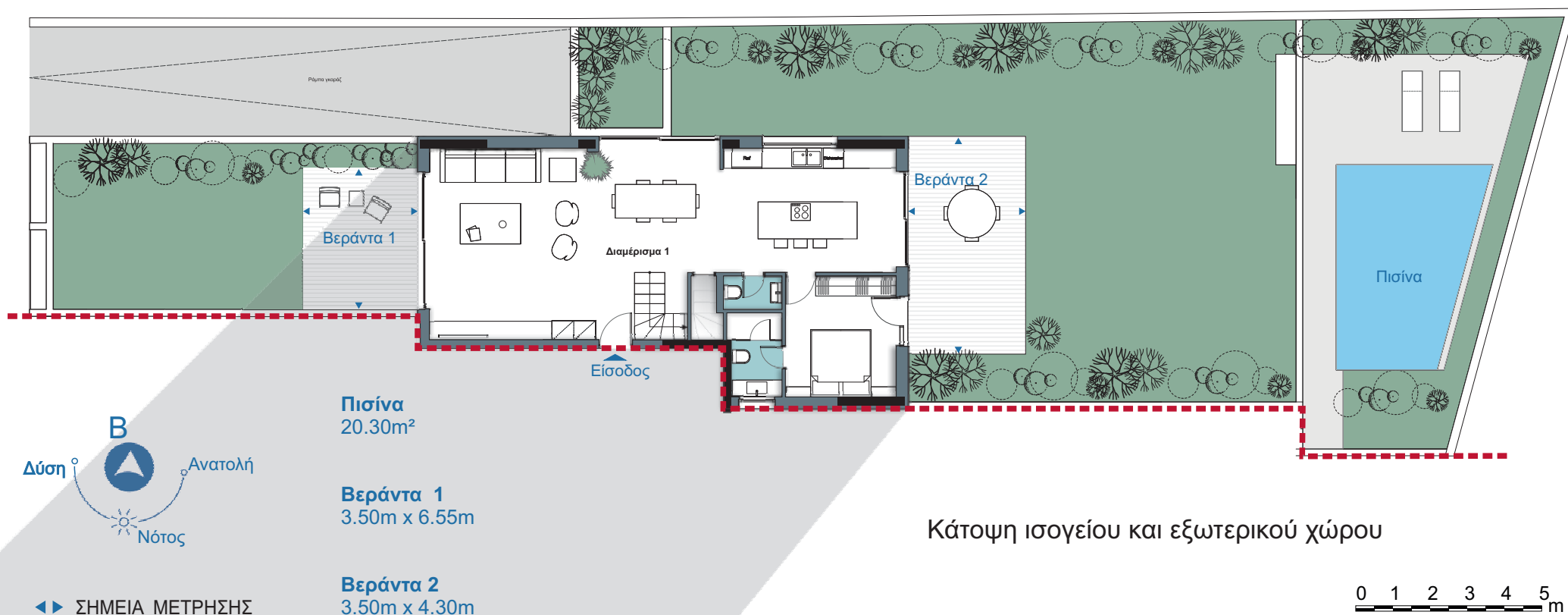
# ALIMOS 5

ΘΕΟΤΟΚΗ 4, Πανί

διαμέρισμα Δ.1  
170.00 m<sup>2</sup>

Το διαμέρισμα Δ.1 του Ισογείου είναι διώροφο.  
Έχει στο Ισόγειο **101.90 m<sup>2</sup>** και στον όροφο **68.10 m<sup>2</sup>**.  
Το καθιστικό έχει διπλό ύψος.

Το διαμέρισμα Δ.1 έχει αποκλειστική χρήση εξωτερικών χώρων **328.40 m<sup>2</sup>**  
με ιδιωτική πισίνα.

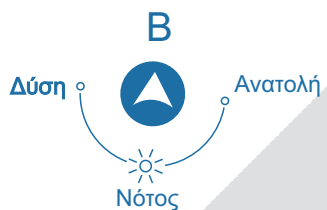




# ALIMOS 5

ΘΕΟΤΟΚΗ 4, Πανί

διαμέρισμα Δ.1  
170.00 m<sup>2</sup>



Ισόγειο 101.90 m<sup>2</sup>



## ◀ ▶ ΣΗΜΕΙΑ ΜΕΤΡΗΣΗΣ

Καθιστικό Ισογείου (διπλό ύψος)  
6.00m x 4.80m

Καθιστικό Ορόφου  
4.05m x 4.20m

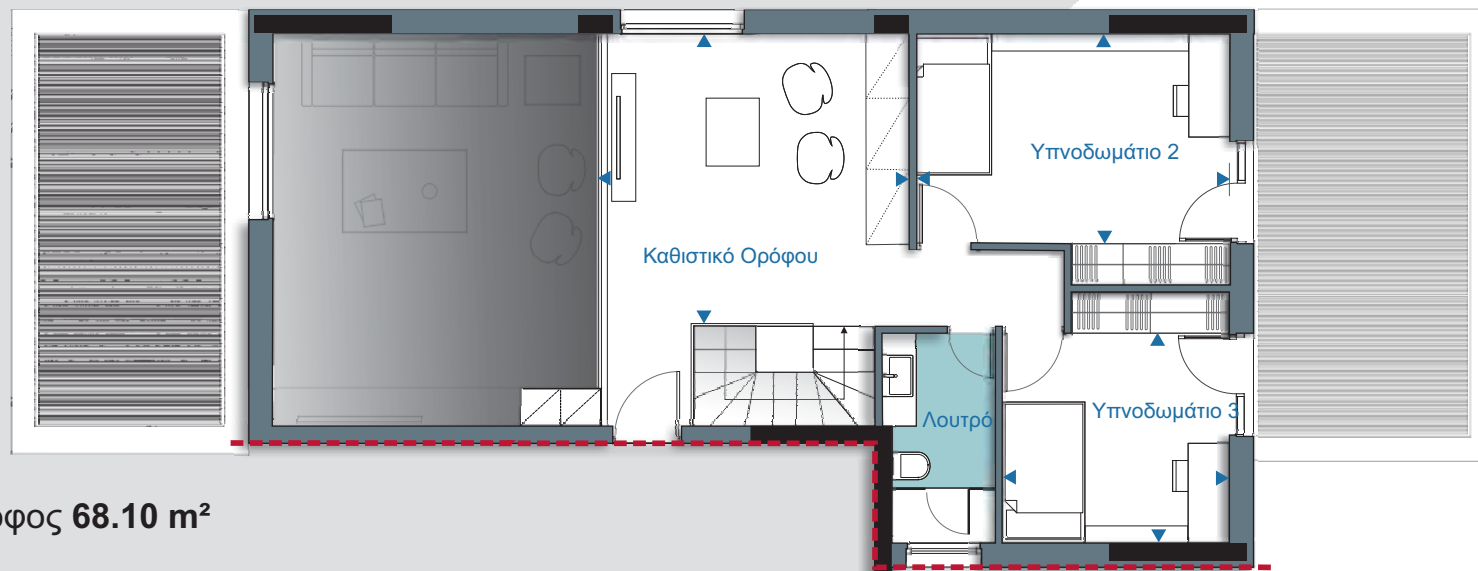
Κουζίνα - Τραπεζαρία  
9.30m x 3.05m

Υπνοδωμάτιο 1 (master)  
3.35m x 2.95m

Υπνοδωμάτιο 2  
4.50m x 3.00m

Υπνοδωμάτιο 3  
3.40m x 3.00m

Όροφος 68.10 m<sup>2</sup>



# ALIMOS 5

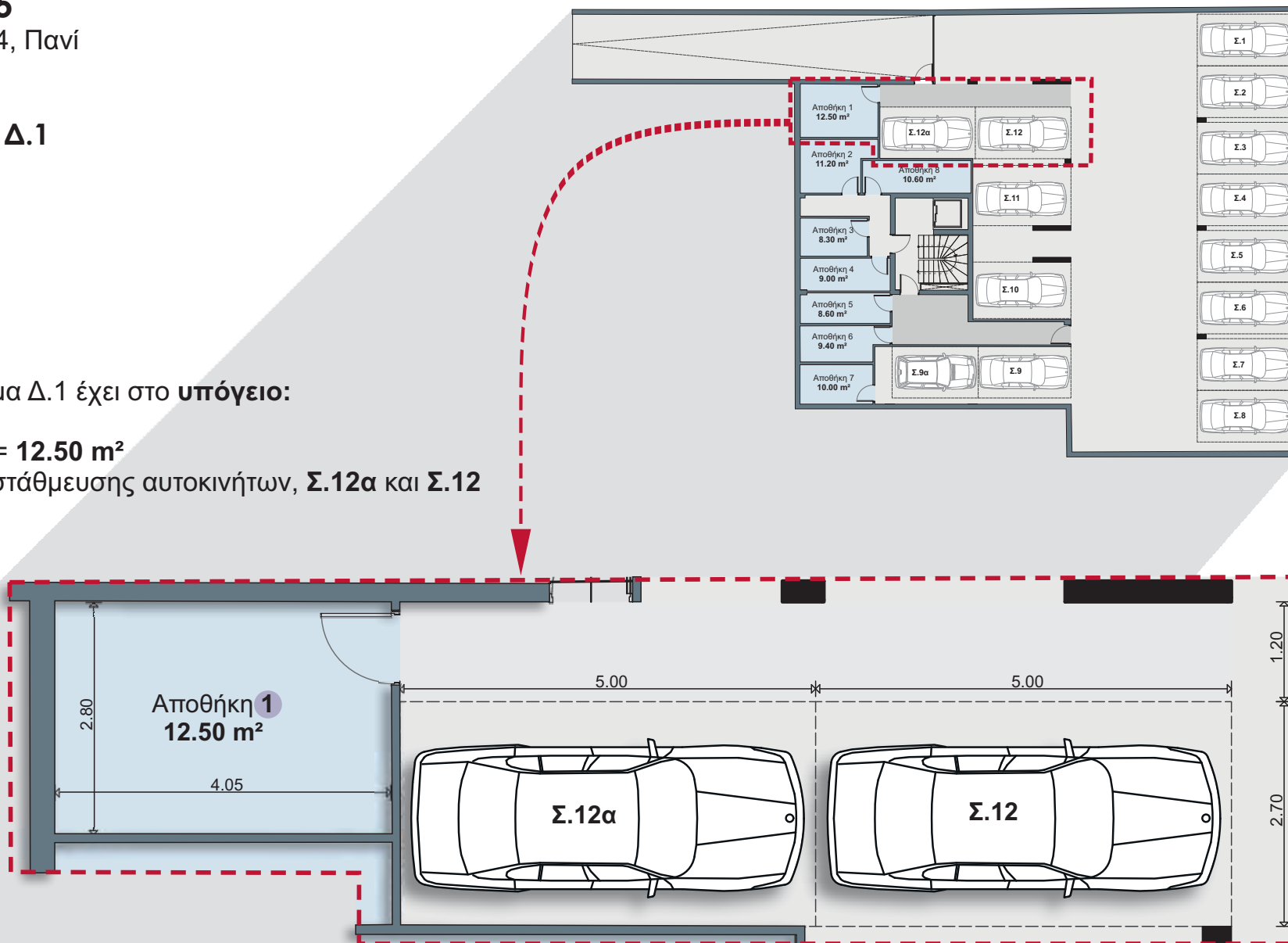
ΘΕΟΤΟΚΗ 4, Πανί

διαμέρισμα Δ.1  
170.00 m<sup>2</sup>

Το διαμέρισμα Δ.1 έχει στο **υπόγειο**:

Αποθήκη 1 = **12.50 m<sup>2</sup>**

Δύο θέσεις στάθμευσης αυτοκινήτων, **Σ.12α** και **Σ.12**



# ALIMOS 5

ΘΕΟΤΟΚΗ 4, Πανί

διαμέρισμα Δ.1  
170.00 m<sup>2</sup>

